

Kalzip® Dachdeckung auf OSB-Platten

Technische Information

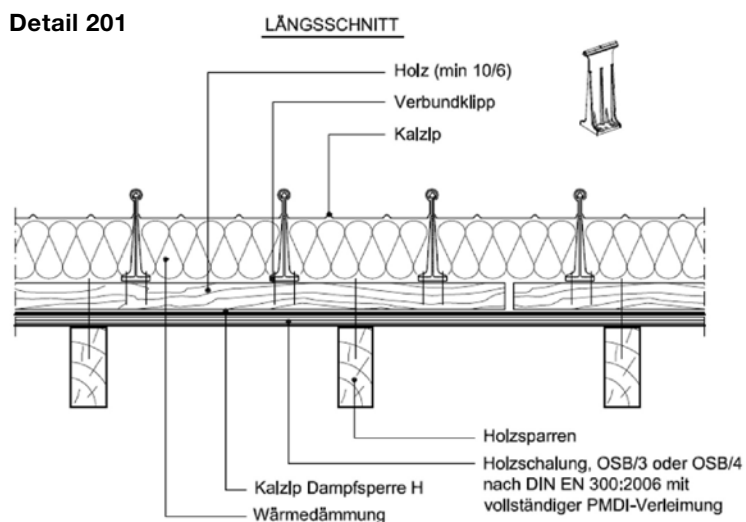
In Verbindung mit OSB-Platten mindestens der technischen Klasse OSB/3 oder OSB/4 nach DIN EN 300:2006 mit vollständiger PMDI-Verleimung sind die folgenden Dachaufbauten mit Kalzip möglich:

Liegt die Konvektionssperre (Dampfsperre) oberhalb der OSB-Platten (Detail 201) oder die OSB-Platten liegen zwischen der Konvektionssperre (Dampfsperre) und Kalzip und die Wärmedämmung zwischen Kalzip und den OSB-Platten ist mindestens 40 mm dick (Detail 204), dann sind keine besonderen Maßnahmen (z. B. Trennlagen) erforderlich.

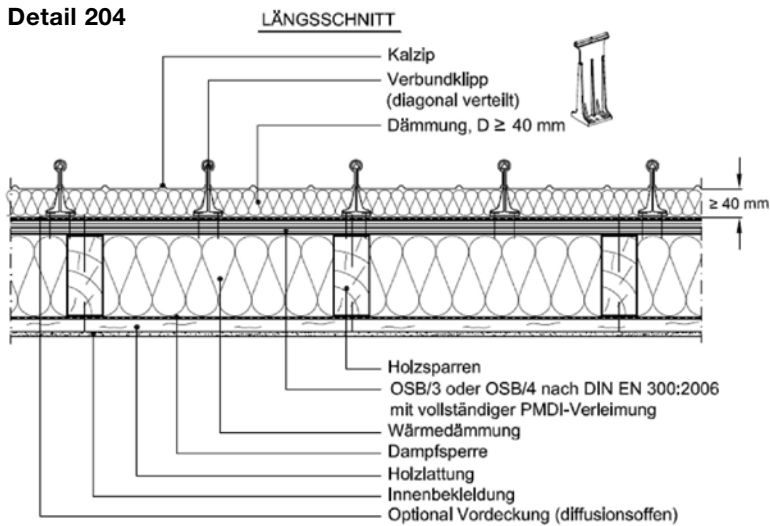
Liegen die OSB-Platten zwischen der Konvektionssperre (Dampfsperre) und Kalzip und der Abstand zwischen Kalzip und den OSB-Platten ist kleiner als 40 mm (Detail 205 und 203), dann sind die OSB-Platten durch eine Unterdeckbahn mindestens der Klasse UDB-B mit einem s_d -Wert von ≤ 4 m zu schützen.

Ergänzende Informationen zu Unterdeckbahnen

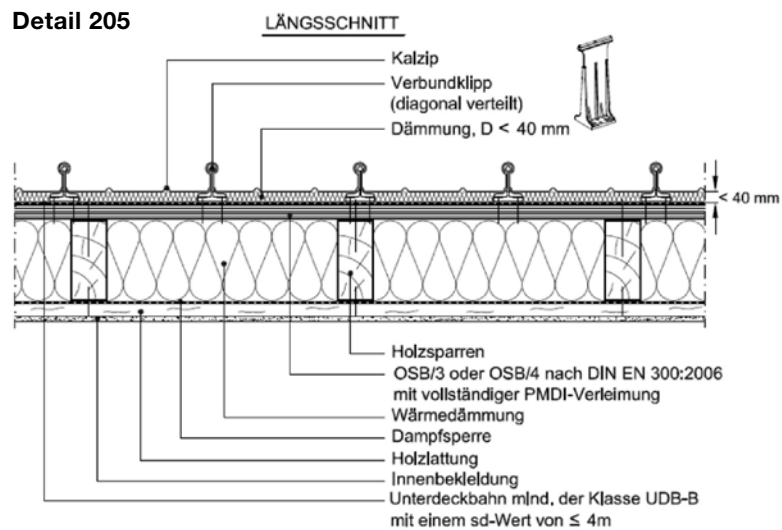
Die gängigen Unterdeckbahnen entsprechen der Klasse UDB-B oder der höherwertigen UDB-A. Die Eignung der Produkte für die geplante Anwendung ist ergänzend zu dieser Klassifizierung zu prüfen (z. B. s_d -Wert, verkleben mit Metalldeckung etc.). Die bisher von uns empfohlenen Produkte der Firma Döken, DELTA-MAXX und DELTA-FOXX, sowie die Unterdeckbahnen der Firma Bauder (TopTS, Difubit, Difutex) entsprechen der Klasse UDB-A und können weiterhin verwendet werden.



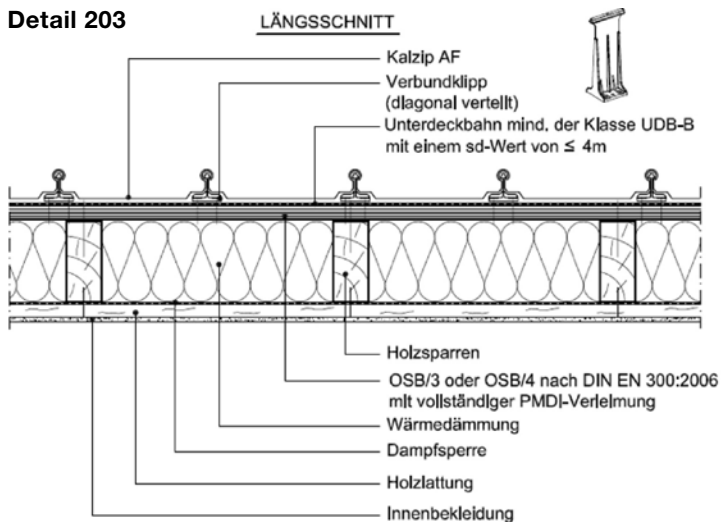
Detail 204



Detail 205



Detail 203



Die Angaben in dieser Publikation wurden nach bestem Wissen und Gewissen erstellt. Sie berücksichtigen keinen konkreten Anwendungsfall. Ersatzansprüche können daraus nicht abgeleitet werden. Technisch sinnvolle, unserem hohen Anspruch an Qualität und Fortschritt dienende Konstruktions- und Programmänderungen behalten wir uns vor.

Kalzip GmbH

August-Horch-Str. 20-22 · D-56070 Koblenz
 Postfach 10 03 16 · D-56033 Koblenz
 T 02 61 - 98 34-0 · F 02 61 - 98 34-100
 germany@kalzip.com
www.kalzip.com