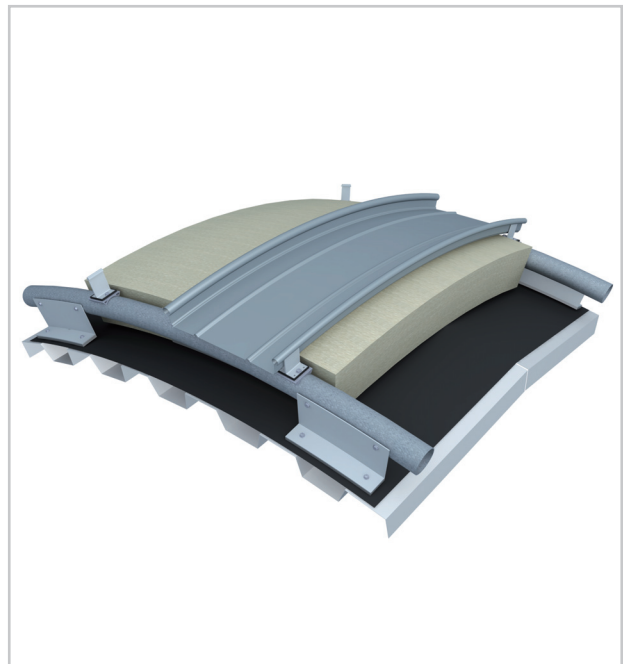


Kalzip® FlexiCon RR 80

Die flexible Unterkonstruktion für anspruchsvolle Gebäudegeometrien

Das Produkt

Das Kalzip FlexiCon System ist eine flexible Unterkonstruktion, mit dem sich große Höhenunterschiede in der Stahlunterkonstruktion zur Aufnahme und Montage von Kalzip Systembefestigern ausgleichen und auf das gewünschte Niveau justieren lassen. Ein weiteres Anwendungsgebiet sind dreidimensionale Baukörper oder auch komplette Gebäudehüllen, die aufgrund ihrer anspruchsvollen Gebäudegeometrie Grenzen in der Ausbildung der Unterkonstruktion aufweisen. Hierzu zählt insbesondere der Behälterbau, wie z. B. Faultürme oder Kuppeldächer. Auch zur Sanierung ist dieses System hervorragend geeignet, da sich die Rohrkonstruktion auf alle Untergründe befestigen lässt. Für die Klippmontage lässt sich der Klipp auf dem dafür konzipierten Sattel dreidimensional ausrichten. Dies bedeutet eine perfekt sitzende Kalzip Profiltafel und eine ungehinderte temperaturbedingte Längenänderung.



Produktvorteile

- Wirtschaftliche und günstige Lösung für Unterkonstruktion für Freiform-Baukörper mit Stehfalz-Profiltafeln
- Hohe Sicherheit durch korrosionsbeständige Aluminium-Legierung
- Schnelles Justieren der räumlichen Lage der Rohrunterkonstruktion-Segmente durch drei Messpunkte
- Höhenausgleich von bauseitigen Toleranzen der Stahlunterkonstruktion
- Einfache Montage von Kalzip Freiform-Profiltafeln
- Dreidimensionales Ausrichten der Kalzip Klipps möglich
- Anpassung der Profiltafeln an die ideale Gebäudegeometrie
- Ungestörte temperaturbedingte Längenausdehnung über perfekt montierte Kalzip Klipps
- Komplettes Engineering und projektbezogene Fertigung der Bauteile
- Höhere Dämmstoffdicken

Anwendungsbereich

Die Kalzip FlexiCon Unterkonstruktion ist ideal für Stahl-Unterkonstruktionen und Untergründe wie:

- Einschalige Dachaufbauten für Industrie und Sportstätten
- Zweischalige Dachaufbauten mit normalen Wärmedurchgangskoeffizienten (U-Werten)
- Freiform-Dachflächen oder Gebäudehüllen
- Anspruchsvolle Gebäudegeometrien wie Großbehälter, Kuppeldächer
- Sanierung bestehender Dachflächen auf allen Untergründen
- Ausgleich von Höhenunterschieden im Stahlbau

Technische Daten

Werkstoff	Aluminium AlMgSi0,5
Durchmesser	80 mm
Dicke	3 mm
Länge	6000 mm
Radien	mehrere Radien möglich
U-Winkel	bauseits

Die Angaben in dieser Publikation wurden nach bestem Wissen und Gewissen erstellt. Sie berücksichtigen keinen konkreten Anwendungsfall. Ersatzansprüche können daraus nicht abgeleitet werden. Technisch sinnvolle, unserem hohen Anspruch an Qualität und Fortschritt dienende Konstruktions- und Programmänderungen behalten wir uns vor.
Copyright 2013 · Kalzip GmbH · Ein Unternehmen der Tata Steel Europe Ltd.



Kalzip GmbH
August-Horch-Str. 20-22 · D-56070 Koblenz
Postfach 10 03 16 · D-56033 Koblenz
T 02 61 - 98 34-0 · F 02 61 - 98 34-100
germany@kalzip.com
www.kalzip.com