



# LEGGEREZZA. ELEGANZA. MONTALINE®.



PROFILATI DI RIVESTIMENTO IN ALLUMINIO E IN ACCIAIO  
NOVITÀ: con modulo MONTALINE® SOLAR

## PUÒ UNA FACCIATA SEMBRARE PIÙ COSTOSA DI QUANTO LO SIA VERAMENTE?

I profilati di rivestimento MONTALINE® sono l'elemento di base per facciate eleganti e senza alcun fissaggio visibile. I profilati di rivestimento MONTALINE® sono disponibili anche con le testate ripiegate sui due lati. Ciò consente la realizzazione, in modo economico, di facciate a pannellature lisce d'alta qualità. Le diverse larghezze utili fino a 400 mm e l'impiego di elementi in vetro in combinazione con elementi in metallo o di profilati MONTALINE® a calandratura convessa o concava offrono interessanti possibilità creative per architetti e progettisti.

Il disegno raffinato dei modelli, con o senza giunti, e il fissaggio nascosto distinguono esteticamente i profilati MONTALINE® dai profilati tradizionali a trapezio o ondulati. Grazie alla loro eleganza essi trovano impiego sia nell'edilizia industriale e commerciale sia, e sempre più frequentemente, in quella residenziale.

## ELEGANZA SENZA TEMPO

I profilati MONTALINE® in acciaio sono ora disponibili anche con rivestimento Colorcoat Prisma® 50 µm di alta qualità. Colorcoat Prisma® offre una spettacolare gamma di colori e un'estrema longevità.

## GARANZIA CONFIDEX®

Le facciate rivestite con Colorcoat Prisma® sono, a dipendenza della loro ubicazione, garantite fino a 30 anni – senza necessità di effettuare ispezioni o interventi di manutenzione.

## MONTAFIX®

Con il nuovo sistema di fissaggio MONTAFIX® il montaggio dei profilati MONTALINE® è ancora più semplice ed economico.

## LA VOSTRA CENTRALE FOTOVOLTAICA

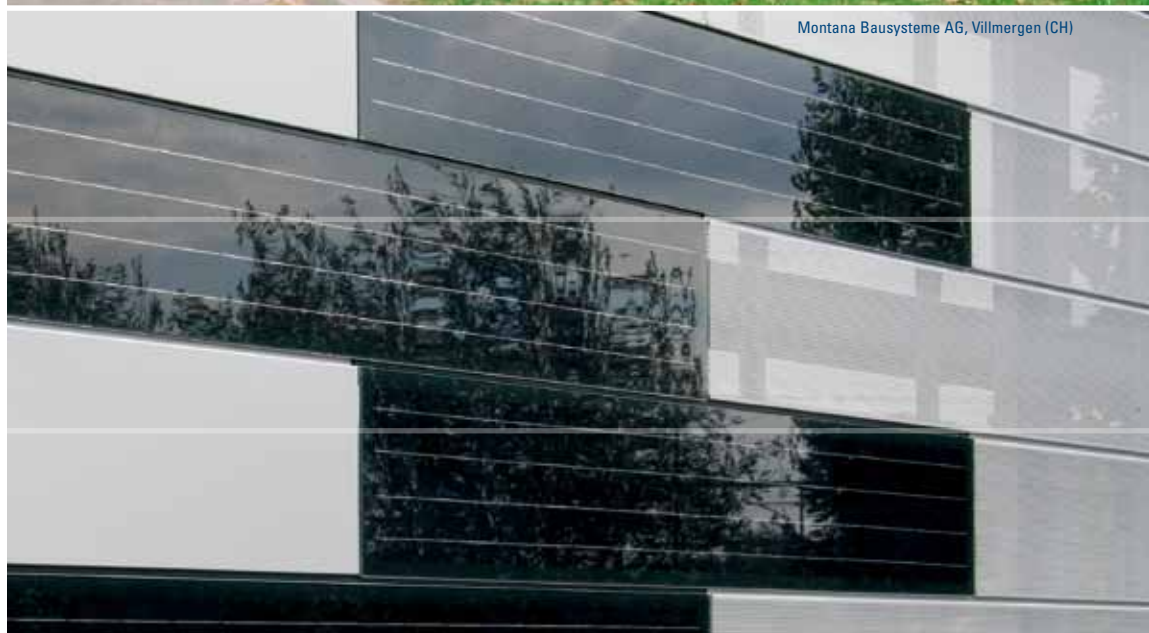
Diventate autonomi producendo energia fotovoltaica!

Con il nuovo modulo fotovoltaico altamente efficiente MONTALINE® MLS 26/400 F potrete dare un contributo concreto per l'ambiente.



Technische Universität, Darmstadt (D)

Montana Bausysteme AG, Villmergen (CH)





# CONTENUTO



MONTALINE®

PAGINA

- **PROFILATI DI RIVESTIMENTO IN ALLUMINIO E IN ACCIAIO**  
Misure e sigle
- **COMPONENTI PER IL SISTEMA MONTALINE®**  
Informazioni dettagliate
- **RACCOMANDAZIONI**  
Dal stoccaggio fino al montaggio
- **ASSISTENZA**  
Informazioni tecniche dettagliate e tolleranze
- **REFERENZE MONTANA**

4 ●

5 ●

6 ●

7 ●

Verso ●



Lehner Versand AG, Schenkon (CH)



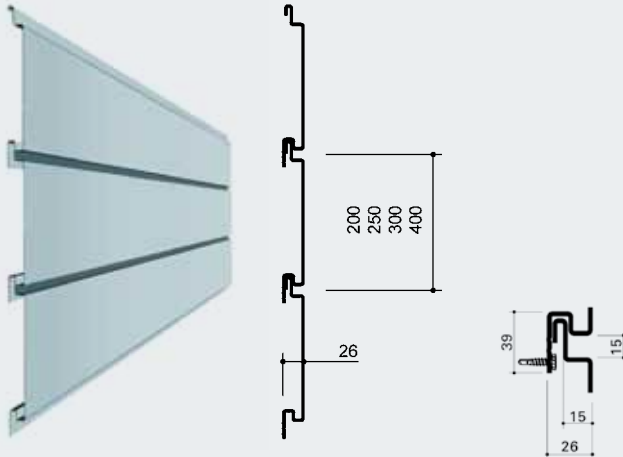
# MONTALINE®

PROFILATI DI RIVESTIMENTO IN ALLUMINIO E IN ACCIAIO

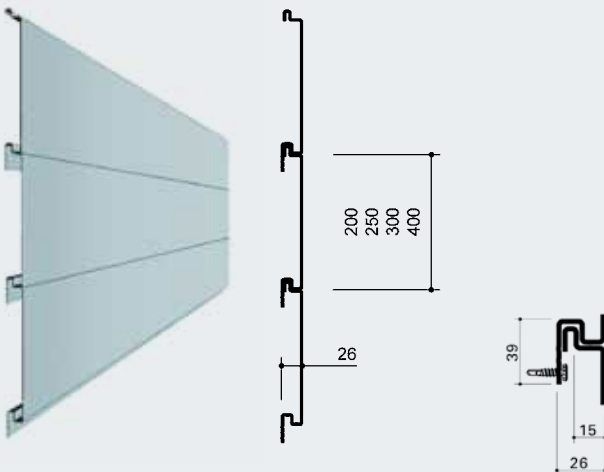
A fissaggio nascosto, superficie liscia, su richiesta con microprofilatura

PROFILO

● **ML F PROFILO CON SCURETTO**

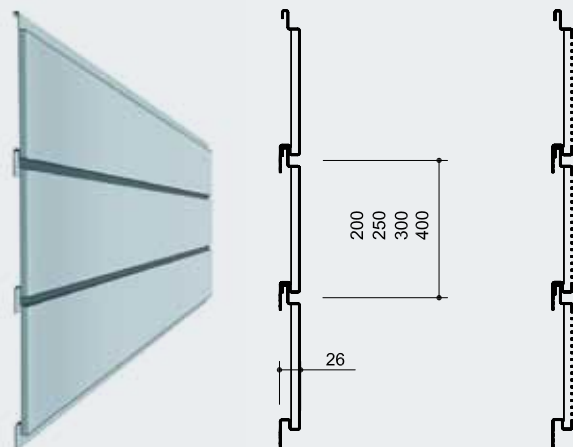


● **ML G PROFILO SENZA SCURETTO**



● **ML F-K PROFILO CON SCURETTO E RIPIEGATURA DELLE TESTATE**

Versione perforata disponibile solo in alluminio e su richiesta



TIPO

SPESORE mm

| TIPO            |                                       | 0.70   | 0.75   | 0.80   | 1.00    | 1.20   |
|-----------------|---------------------------------------|--------|--------|--------|---------|--------|
| ● ML 26/200 F   | <b>ACCIAIO</b><br>kg/m <sup>2</sup>   | ● 8.60 | ● 9.21 | ● 9.82 |         |        |
|                 | <b>ALLUMINIO</b><br>kg/m <sup>2</sup> | ● 2.95 |        | ● 3.38 |         |        |
| ● ML 26/250 F   | <b>ACCIAIO</b><br>kg/m <sup>2</sup>   | ● 8.06 | ● 8.64 | ● 9.22 |         |        |
|                 | <b>ALLUMINIO</b><br>kg/m <sup>2</sup> | ● 2.77 |        | ● 3.17 |         |        |
| ● ML 26/300 F   | <b>ACCIAIO</b><br>kg/m <sup>2</sup>   |        |        |        | ● 10.80 |        |
|                 | <b>ALLUMINIO</b><br>kg/m <sup>2</sup> |        |        |        | ● 3.71  | ● 4.45 |
| ● ML 26/400 F   | <b>ACCIAIO</b><br>kg/m <sup>2</sup>   |        |        |        | ● 10.10 |        |
|                 | <b>ALLUMINIO</b><br>kg/m <sup>2</sup> |        |        |        | ● 3.47  | ● 4.16 |
| ● ML 26/200 G   | <b>ACCIAIO</b><br>kg/m <sup>2</sup>   | ● 8.60 | ● 9.21 | ● 9.82 |         |        |
|                 | <b>ALLUMINIO</b><br>kg/m <sup>2</sup> | ● 2.95 |        | ● 3.38 |         |        |
| ● ML 26/250 G   | <b>ACCIAIO</b><br>kg/m <sup>2</sup>   | ● 8.06 | ● 8.64 | ● 9.22 |         |        |
|                 | <b>ALLUMINIO</b><br>kg/m <sup>2</sup> | ● 2.77 |        | ● 3.17 |         |        |
| ● ML 26/300 G   | <b>ACCIAIO</b><br>kg/m <sup>2</sup>   |        |        |        | ● 10.80 |        |
|                 | <b>ALLUMINIO</b><br>kg/m <sup>2</sup> |        |        |        | ● 3.71  | ● 4.45 |
| ● ML 26/400 G   | <b>ACCIAIO</b><br>kg/m <sup>2</sup>   |        |        |        | ● 10.10 |        |
|                 | <b>ALLUMINIO</b><br>kg/m <sup>2</sup> |        |        |        | ● 3.47  | ● 4.16 |
| ● ML 26/200 F-K | <b>ACCIAIO</b><br>kg/m <sup>2</sup>   | ● 8.60 | ● 9.21 | ● 9.82 |         |        |
|                 | <b>ALLUMINIO</b><br>kg/m <sup>2</sup> | ● 2.95 |        | ● 3.38 |         |        |
| ● ML 26/250 F-K | <b>ACCIAIO</b><br>kg/m <sup>2</sup>   | ● 8.06 | ● 8.64 | ● 9.22 |         |        |
|                 | <b>ALLUMINIO</b><br>kg/m <sup>2</sup> | ● 2.77 |        | ● 3.17 |         |        |
| ● ML 26/300 F-K | <b>ACCIAIO</b><br>kg/m <sup>2</sup>   |        |        |        | ● 10.80 |        |
|                 | <b>ALLUMINIO</b><br>kg/m <sup>2</sup> |        |        |        | ● 3.71  | ● 4.45 |
| ● ML 26/400 F-K | <b>ACCIAIO</b><br>kg/m <sup>2</sup>   |        |        |        | ● 10.10 |        |
|                 | <b>ALLUMINIO</b><br>kg/m <sup>2</sup> |        |        |        | ● 3.47  | ● 4.16 |

# COMPONENTI DI SISTEMA

COMPONENTI PER IL SISTEMA MONTALINE®

## ● MONTALINE® SOLAR

NOVITÀ!



MONTALINE® SOLAR è l'integrazione ecosostenibile ed elegante per il sistema MONTALINE®

I moduli MONTALINE® SOLAR sono dotati di un sistema di aggancio che consente di inserirli semplicemente nel sistema di fissaggio MONTAFIX® e di combinarli con i profilati ML 26/400 F in acciaio o alluminio.

Disponibile solo nella versione con scuretto.

Il vetro temperato e indurito del pannello fotovoltaico, grazie all'impiego della nanotecnologia sugli strati, è autopulente e offre una trasmissione della luce particolarmente elevata. Le celle fotovoltaiche di alta qualità possiedono un grado di efficienza del 17,7% e producono corrente anche in condizioni di poca luce.

I moduli MONTALINE® SOLAR sono disponibili in due lunghezze e categorie di rendimento.

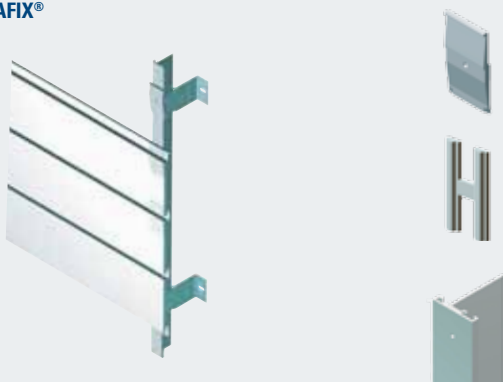
MLS 26/400 x 1500 mm = 75 Wp

MLS 26/400 x 3000 mm = 150 Wp

Volete saperne di più sui moduli MONTALINE® SOLAR?

Il nostro ufficio vendite sarà lieto di assistervi!

## ● MONTAFIX®

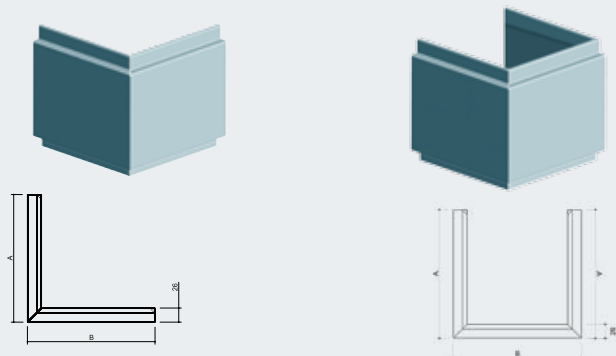


Il nuovo sistema di fissaggio per profilati di rivestimento MONTALINE® può essere impiegato sia nelle nuove costruzioni sia negli interventi di risanamento.

I profilati di rivestimento MONTALINE® vengono semplicemente agganciati ai supporti di alluminio rendendo il montaggio rapido ed economico. Il montaggio avviene dal basso verso l'alto.

Richiedete il nostro prospetto informativo dettagliato MONTAFIX®!

## ● ELEMENTI AD ANGOLO E A DOPPIO ANGOLO



Realizzazione tramite taglio obliquo e ripiegatura.

I bordi di taglio non vengono saldati.

Lunghezza mass. 1200 mm

Lunghezze A e B secondo indicazioni

200 mm–600 mm

Angolo standard 90°

### RACCOMANDAZIONI PER IL MONTAGGIO

In caso di collocazione a vista, si consiglia di ritagliare con forbici per lamiera le due nervature all'estremità MONTALINE® (tratteggiato) sul lato interno verso l'edificio. In questo modo gli agganci dei pannelli risulteranno nascosti.

## ● ELEMENTI CALANDRATI CONVESSI E CONCAVI



I profilati MONTALINE® sono disponibili in alluminio anche con calandratura concava o convessa, con o senza scuretto.

Raggio (r)  $\geq 1500$  mm

Angolo ( $\alpha$ )  $\leq 90^\circ$

Lunghezza massima dei pannelli (b): 4500 mm

Per motivi tecnici di produzione i primi 200 mm circa, all'inizio e alla fine di ogni elemento, sono diritti (c).

# RACCOMANDAZIONI PER LA POSA

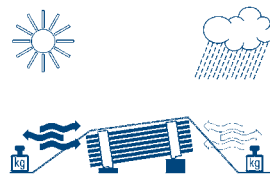
## CONTROLLO PRIMA DEL MONTAGGIO

Prima di procedere al montaggio degli elementi costruttivi è necessario verificare l'idoneità della sottostruttura controllando la complanarità, la perpendicolarità, la larghezza degli appoggi, ecc. Nel caso in cui siano presenti manchevolezze o difetti costruttivi che potrebbero rendere difficile o persino impossibile il montaggio, è necessario inviare una comunicazione scritta al committente in cui si richiedono i necessari interventi di riparazione.

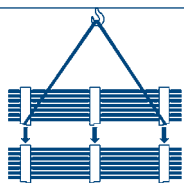
## STOCCAGGIO



Per lo stoccaggio degli elementi costruttivi deve essere disponibile un'area di stoccaggio adeguata. In cantiere il materiale deve essere stoccato in condizioni asciutte e con una leggera inclinazione in senso longitudinale affinché eventuale acqua piovana possa defluire.



In caso di un utilizzo non immediato, è consigliato di proteggere gli elementi con teli in materiale naturale traspirante (niente pellicole sintetiche).



Non sovrapporre più di due colli. Fare attenzione che le travi dei bancali di trasporto siano poste le une sulle altre.

Nel caso d'elementi zincati depositati senza una sufficiente aerazione e in presenza d'infiltrazioni d'umidità, possono comparire in pochi giorni macchie di «ruggine bianca». Verificare se gli elementi in alluminio sono freddi al tatto! In tal caso, stoccare gli elementi in alluminio in un ambiente fresco e chiuso senza correnti d'aria; ciò permetterà un lento riscaldamento. In caso contrario compariranno aloni d'ossidazione dovuti all'umidità o alla formazione di condensazione! Uno stoccaggio non corretto e prolungato

nel tempo provoca, anche per gli elementi con rivestimenti sintetici (p. es. preverniciati), danni di corrosione al rivestimento metallico (zincatura) e al nucleo del materiale stesso.

Per proteggere il rivestimento sintetico (laccatura) lo scarico e la manipolazione in cantiere deve essere eseguita con apposite cinghie di sollevamento.



I colli con lunghezza fino a 6 m possono essere, prestando la massima attenzione, scaricati mediante elevatori a forche protette con rivestimenti di gomma.

## SOLLEVAMENTO E TRASPORTO MANUALE



Per non danneggiare il rivestimento, sollevare le lamiere con molta attenzione. Il sollevamento e il trasporto manuale sono da effettuarsi tenendo le lamiere in posizione verticale in modo da evitare che si pieghino.

## PER COSTRUZIONI NUOVE E PROGETTI DI RISTRUTTURAZIONE

I profilati di rivestimento MONTALINE® sono compatibili con i profilati per facciate a scandole MONTASTEP®.

## INDICAZIONI PER LA SCELTA DEL PROFILATO

Scegliendo un profilato di rivestimento MONTALINE® occorre fare attenzione che lo spessore corrisponda alle proprie esigenze; la profilatura, infatti, viene eseguita in modo da assicurare lo spessore di materiale raccomandato.

L'esecuzione standard è liscia. Disponibile su richiesta con microprofilatura.

**ML F** profilati con scuretto di 15 mm.

**ML G** profilati senza scuretto.

**ML F-K** profilati con ripiegatura delle testate e scuretti di 15 mm. Questi profilati presentano intagli sui due lati e sono ripiegati lateralmente di 13 mm.

La posa dei profilati avviene in senso orizzontale formando uno scuretto continuo di 15 mm. Questo tipo è disponibile solo in alluminio.

## INDICAZIONI PER LA PROGETTAZIONE E IL MONTAGGIO

I profilati MONTALINE® sono sempre rivestiti con un foglio protettivo amovibile da togliere durante la posa.

I profilati MONTALINE® possono essere messi in opera orizzontalmente oppure verticalmente. Le distanze massime tra gli appoggi sono riportate nelle apposite tabelle di carico.

Per una migliore qualità globale della facciata consigliamo di rispettare le lunghezze massime indicate. La lunghezza del profilato dipende dalla dilatazione del materiale nonché dalla movimentazione necessaria durante il montaggio (v. le nostre raccomandazioni).

I profilati MONTALINE® possono essere sovrapposti solo lateralmente mediante maschio e femmina. Durante la progettazione conviene prevedere l'inserimento di lamiere di raccordo o di lesene

quali profili a T o a sezione quadrata. Scegliendo profilati MONTALINE® ML F-K (con ripiegatura delle testate) non occorrono lesene aggiuntive, poiché i profilati sono già chiusi sui lati. Tuttavia, i raccordi finali e laterali come gli angoli, cornici di porte o di finestre devono essere montati preferibilmente sulla sottostruttura seguendo il reticolo corrispondente al profilato scelto.

Per tutti i profilati occorre rispettare il senso di posa. I profilati orizzontali vanno montati dall'alto verso il basso. Il sistema MONTAFIX® UK prevede il montaggio dal basso verso l'alto. Entrambi i sistemi richiedono che la sottostruttura metallica per l'applicazione dei pannelli sia perfettamente piana. L'allineamento dei giunti è realizzato per mezzo di un filo a piombo o di un distanziatore idoneo. Il fissaggio dei profilati deve essere effettuato utilizzando viti in acciaio inossidabile a testa piana.





# SERVIZI

SERVIZI ADATTI PER MONTALINE®

## ESECUZIONE STANDARD

Superficie liscia,  
su richiesta con microprofilatura

## MATERIALE STANDARD

da magazzino (v. programma di fornitura  
nella carta colori MONTACOLOR®)

## ORDINI SPECIALI

Quantitativi minimi:  
Acciaio 7000 kg / Alluminio 2000 kg

## LUNGHEZZE RACCOMANDATE

Acciaio: 4.0 m–mass. 6.0 m  
Alluminio: 4.0 m–mass. 5.0 m / Versione perforata mass. 4.0 m

## TOLLERANZE

Lunghezza fino a 4 m:  $\pm 2$  mm  
Lunghezza da 4 a 6 m:  $\pm 3$  mm  
Per maggiori dettagli consultare  
la scheda Tolleranze MONTALINE®  
[www.montana-ag.ch](http://www.montana-ag.ch) > Servizi  
> download prospetti informativi



### Homepage

[www.montana-ag.ch](http://www.montana-ag.ch)  
Con ulteriori informazioni  
sui prodotti e referenze



### Disegni CAD

Possono essere scaricate  
dalla nostra homepage  
[www.montana-ag.ch](http://www.montana-ag.ch) > Prodotti  
> CAD



### Tablelle di carico

Possono essere scaricate  
dalla nostra homepage  
[www.montana-ag.ch](http://www.montana-ag.ch)  
> Prodotti > Statica  
o richieste telefonicamente.



### Raccomandazioni per il montaggio

Possono essere scaricate  
dalla nostra homepage  
[www.montana-ag.ch](http://www.montana-ag.ch) > Prodotti >  
Raccomandazioni per il montaggio  
o richieste telefonicamente.



### Gamma colori

Richiedere a:  
[info@montana-ag.ch](mailto:info@montana-ag.ch) oppure per  
telefono +41 0 56 619 85 85  
oppure scrivendo a  
Montana Bausysteme AG,  
Durisolstr. 11, CH-5612 Villmergen





**MONTANA BAUSYSTEME AG –  
UNA SOCIETÀ SVIZZERA CON REFERENZE  
INTERNAZIONALI NELL'EDILIZIA INDUSTRIALE,  
COMMERCIALE E RESIDENZIALE**

Per progettisti e architetti, il nome Montana Bausysteme AG è ormai sinonimo di soluzioni costruttive all'avanguardia. L'esperienza pluriennale, l'ampia gamma di prodotti, la grande flessibilità e le risorse di un gruppo multinazionale fanno di Montana uno dei principali produttori a livello internazionale. Grazie ai prodotti Montana, architetti di fama mondiale sono in grado di unire la loro creatività estetica alle sfide di carattere tecnico. Oltre ai prodotti presentati in questo prospetto la nostra offerta comprende altre interessanti linee di prodotti quali SWISS PANEL®, MONTAFORM®, MONTANATHERM®, MONTAWALL®, MONTATWIN®, MONTASTEP® e HOLORIB/SUPERHOLORIB®. La invitiamo a richiederci ulteriore materiale informativo!

Ogni progetto costruttivo rappresenta una sfida. L'affiatato e competente team Montana provvederà al fluido svolgimento del progetto, dalla consulenza alla progettazione, dalla produzione fino alla puntuale consegna in cantiere.



**MONTAFORM®** complesso residenziale, Olten (CH)



**MONTAWALL®** Stade de Suisse, Berna (CH)



**SWISS PANEL®** Museo Paul Klee, Berna (CH)



**PERFORATION** Stade de la Maladière, Neuenburg (CH)



**SUPERHOLORIB®** Museo tecnico, Berlino (D)



**MONTANATHERM®** Neomat AG, Beromünster (CH)



**MONTATWIN®** Kaufland, Dingolfing (D)



**MONTASTEP®** Connect GmbH, Freiburg (D)

Nel corso dei continui sviluppi tecnologici ci riserviamo di apportare eventuali modifiche ai nostri prodotti. Le indicazioni nei nostri prospetti sono pertanto raccomandazioni non vincolanti. Gli edifici e le costruzioni raffigurati, i dettagli e le parti preformate, sono proposte non vincolanti di cui, in base all'oggetto e alle richieste, deve esserne verificata l'idoneità. Particolari tecnici possono essere bilateralmente definiti ed avere valore contrattuale solo dietro nostra approvazione scritta. Riproduzione e ristampa vietate.

**MONTANA BAUSYSTEME AG**  
Durisolstrasse 11  
CH-5612 Villmergen  
Tel. + 41 0 56 619 85 85  
Fax + 41 0 56 619 86 10  
[www.montana-ag.ch](http://www.montana-ag.ch)  
[info@montana-ag.ch](mailto:info@montana-ag.ch)

**MONTANA SYSTÈMES  
DE CONSTRUCTION SA**  
CH-1028 Préverenges  
Tél. + 41 0 21 801 92 92  
Fax + 41 0 21 801 92 93  
[www.montana-ag.ch](http://www.montana-ag.ch)  
[info@montana-ag.ch](mailto:info@montana-ag.ch)

**MONTANA BAUSYSTEME AG**  
Succursale  
D-86845 Grossaitingen  
Tel. +49 0 8203 95 90 555  
Fax +49 0 8203 95 90 556  
[www.montana-ag.ch](http://www.montana-ag.ch)  
[info@montana-ag.ch](mailto:info@montana-ag.ch)