



ACCIAIO. COLLABORANTE. HOLORIB®/SUPERHOLORIB®.



PROFILATI IN ACCIAIO PER SOLAI MISTI
CASSERATURA, ARMATURA E PROTEZIONE ANTINCENDIO



SOLAIO MISTO

I profilati per solai misti HOLORIB® e SUPERHOLORIB® in lamiera di acciaio con protezione anticorrosione riscuotono da decenni grande successo sul mercato. Grazie alla combinazione di acciaio e calcestruzzo si realizzano strutture portanti per solai misti in grado di riunire in sé in modo ottimale i vantaggi di entrambi i materiali. Rispetto ai solai in calcestruzzo massiccio possono essere realizzate in tal modo strutture di spessore notevolmente ridotto e dunque economicamente più vantaggiose.

Il solaio misto HOLORIB®/SUPERHOLORIB® è il solaio collaborante più diffuso e rappresenta la soluzione ottimale riguardo a tutti i problemi legati a protezione antincendio, carico dinamico e isolamento acustico. Inoltre la sezione a coda di rondine consente il montaggio di impianti, corpi illuminanti e controsoffittature. L'impiego dei profilati per solai misti HOLORIB®/SUPERHOLORIB® permette di rinunciare a sistemi di collegamento, assicura

esecuzioni rapide e termini di consegna brevi, mantenendo tutti i vantaggi dei solai massicci in cemento armato.

La giunzione tra il profilato per solai misti e il calcestruzzo avviene, oltre che per la forma a coda di rondine, utilizzando vari dispositivi tecnici certificati quali ancoraggi alle estremità mediante schiacciamento della lamiera (BVA), connettori o bugne aggiuntive sulla fascia superiore del profilato SUPERHOLORIB®.

CAMPI DI IMPIEGO

I profilati per solai misti HOLORIB®/SUPERHOLORIB® hanno funzione di piattaforma, di elemento stabilizzante, cassaforma ed eccellente supporto per gli impianti, ma non solo. Altri settori in cui questi profili vengono usati di preferenza sono la costruzione di autosili e l'impiego nell'ambito di ristrutturazioni e interventi su edifici esistenti. Grazie a questa multifunzionalità si possono realizzare, in tutti i settori dell'edilizia, solai interpiano economici e di spessore ridotto. I profili per

solai misti HOLORIB® e SUPERHOLORIB® sono semplici da usare, possono essere montati facilmente sulle più varie strutture portanti, risultando utilizzabili in modo universale per innumerevoli applicazioni.



CONTENUTO



**HOLORIB®
SUPERHOLORIB®**

PAGINA

● **PROFILATI IN ACCIAIO PER SOLETTE MISTE**

4 ●

● **DETTAGLI APPOGGI**

4 ●

● **INFORMAZIONI**

Informazioni utili sui profilati HOLORIB®/SUPERHOLORIB®

5-6 ●

● **SERVIZI**

7 ●

● **REFERENZE MONTANA**

Retro copertina ●

Commerzbank, Frankfurt a. M. (D)



Deutsches Technik Museum, Berlin (D)



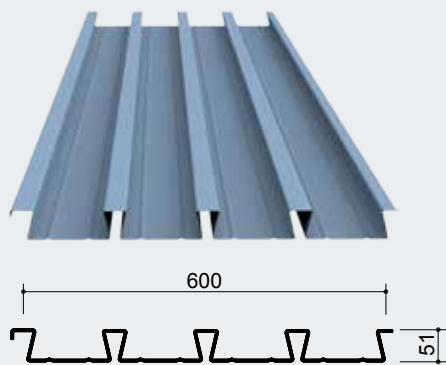
HOLORIB®/SUPERHOLORIB®

PROFILATI IN ACCIAIO PER SOLAI MISTI

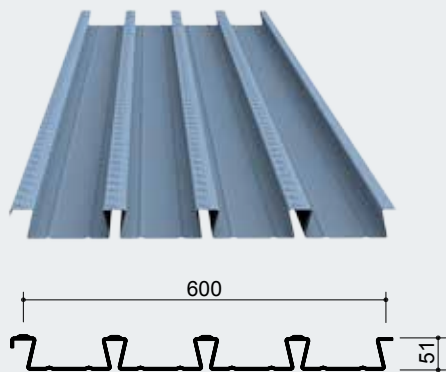
Casseratura, armatura e protezione antincendio, disponibili su richiesta anche senza scanalature nella flangia inferiore.

PROFILO

● HR 51/600



● SHR 51/600



SPESORE mm

0.75
0.88
1.00
1.25

ACCIAIO
kg/m²

11.10 13.02 14.80

ACCIAIO
kg/m²

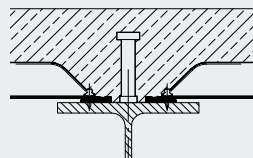
11.10 13.02 14.80 18.50

DETTAGLI APPOGGI

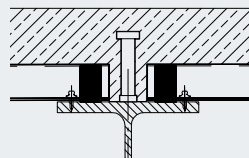
APPOGGI

● SOLAIO CONTINUO

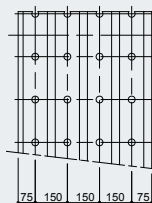
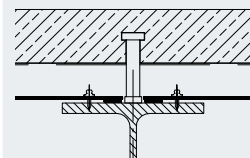
ANCORAGGIO
D'ESTREMITÀ
(BVA)



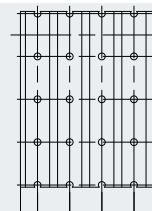
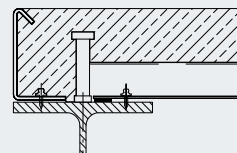
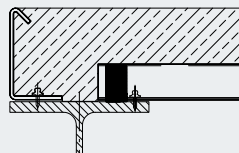
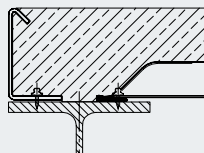
PE-FILLER



PUNZONATURA



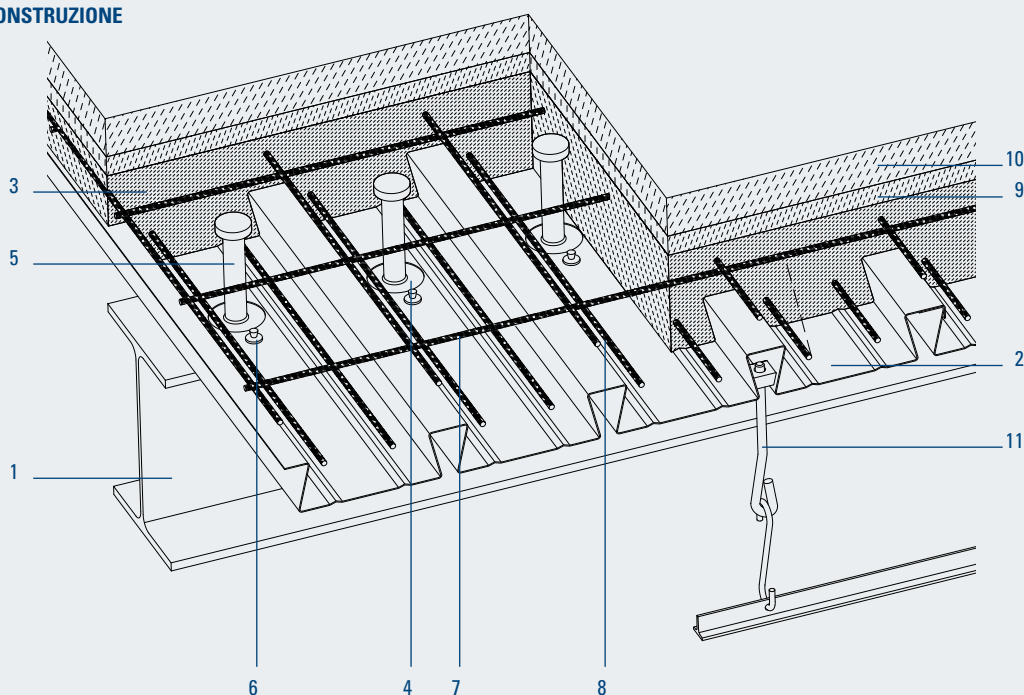
● FINALE SOLAIO



INFORMAZIONI

INFORMAZIONI UTILI SU HOLORIB®/SUPERHOLORIB®

● COSTRUZIONE



- 1 Sottostruttura
- 2 Lastra profilata HOLORIB®
- 3 Calcestruzzo
- 4 Perforazioni per connettori a piolo
- 5 Connettori a piolo
- 6 Fissaggio (chiodi a sparo)
- 7 Armatura anti ritiro superiore/
armatura di sostegno
- 8 Armatura inferiore (se necessario)
- 9 Isolamento anti calpestio
- 10 Sottofondo
- 11 Possibilità di aggancio
(ad es. Holo-bar, Holoclip)

VANTAGGI

L'impiego dei profilati HOLORIB® e SUPERHOLORIB® in ambito costruttivo comporta molti vantaggi per varie categorie professionali.

PER ARCHITETTI E PROGETTISTI ...

... è determinante che i profili permettano di realizzare solai a sezione ridotta ed economici. La sezione del profilo HOLORIB® può infatti essere computata come armatura nel calcolo statico, con notevole risparmio. In questo modo è possibile ottenere una considerevole diminuzione del peso rispetto ai solai massicci tradizionali. La Montana Sistemi di Costruzioni SA mette gratuitamente a vostra disposizione un software di calcolo per un facile dimensionamento e per preparare semplicemente le necessarie verifiche statiche controllabili. I profili HOLORIB® e SUPERHOLORIB® sono ammessi dal benessere tecnico sull'edilizia per carichi prevalentemente statici e dinamici e sono resistenti al fuoco senza bisogno di ulteriori accorgimenti. Sono inoltre ammessi per l'impiego di lamiera con rivestimento organico e vernice protettiva sul lato interno. A seconda delle

esigenze di protezione anticorrosione è possibile dunque scegliere tra le più varie finiture superficiali oppure rivestimenti decorativi o colorati nel caso il lato inferiore del solaio rimanga a vista.

La sezione a coda di rondine dei profili può essere utilizzata, mediante le viti con testa a cuneo HOLOBAR o i dadi a cuneo HOLOCLIP, come guida di ancoraggio per il fissaggio di condotte, impianti e corpi illuminanti.

PER IMPRENDITORI E COMMITTENTI

Grazie alla prefabbricazione industriale su commissione e ai tempi di montaggio e costruzione ridotti, i profili HOLORIB® e SUPERHOLORIB® permettono il rapido completamento della costruzione. I profilati vengono consegnati in cantiere in pacchi che, occupando uno spazio minimo, permettono di contenere il traffico in cantiere e ridurre i passaggi di gru necessari per il loro spostamento. Questi motivi si ripercuotono soprattutto come risparmio economico, perché il tempo è denaro!

I profilati HOLORIB® e SUPERHOLORIB® sono semplici da usare e possono essere montati facilmente sulle più varie strutture portanti (acciaio, calcestruzzo, muratura, legno). I profilati sono calpestabili e possono fungere direttamente da piattaforma e cassera. La posa delle lamiera piano per piano, subito dopo il montaggio della struttura portante, contribuisce inoltre anche alla sicurezza dei lavoratori in cantiere. Inoltre, grazie alla classificazione degli elementi costruttivi in appropriate classi di resistenza al fuoco da REI 0 a REI 180, è possibile una valutazione certa del comportamento in caso d'incendio.



HOLORIB® E SUPERHOLORIB® – LE DIFFERENZE

I due profilati sono simili, ma presentano alcune caratteristiche in cui si distinguono: per HOLORIB® l'accoppiamento degli strati è assicurato dall'aderenza superficiale unita a elementi di congiunzione meccanica come ancoraggi alle estremità mediante schiacciamento della lamiera (BVA), chiodi a sparo, connettori a taglio HILTI o connettori a piolo saldati.

I profilati SUPERHOLORIB® sfruttano le bugne presenti sulla fascia superiore per formare l'accoppiamento, pertanto nella maggior parte degli impieghi con carichi comuni non sono necessari ulteriori elementi di accoppiamento. Con i profilati SUPERHOLORIB® è ammesso il «posizionamento flottante», cioè facendoli terminare senza appoggio davanti a corpi scale, muri in calcestruzzo ecc.

ANCORAGGI BVA / PERFORAZIONI

I profilati per solai misti HOLORIB® e SUPERHOLORIB® possono essere ordinati con degli extra. Sono disponibili con ancoraggi alle estremità mediante schiacciamento della lamiera (BVA) monolaterali o bilaterali. Si tratta dello schiacciamento della parte terminale delle scanalature centrali che produce un ulteriore ancoraggio tra lamiera e calcestruzzo per le tensioni tangenziali parallele. I pannelli profilati possono essere altresì perforati nella fascia inferiore per creare gli alloggiamenti per i connettori a piolo saldati sulle travi composite. A questo scopo, utilizzate il nostro modulo per il piano delle perforazioni 5.80 e inviatelo insieme all'ordine.

SOFTWARE DI DIMENSIONAMENTO

Oltre al fascicolo sulla statica HOLORIB® e SUPERHOLORIB® 5.20, Montana Sistemi di Costruzione SA mette a disposizione un programma di dimensionamento gratuito. Questo programma, sviluppato in collaborazione con la ditta M. Mensinger GmbH, permette all'utente sia la realizzazione personalizzata del solaio misto, sia di preparare semplicemente le relative verifiche statiche. Il calcolo del solaio in stadio di costruzione avviene a norma della vigente convenzione tedesca sull'edilizia dell'Istituto Tedesco per l'Edilizia, DIBt Z-26.1-4 (HOLORIB®) e Z-26.1-45 (SUPERHOLORIB®), i quali contengono i regolamenti vigenti dei codici europei rilevanti.

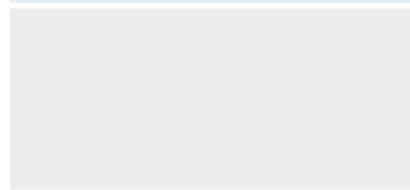
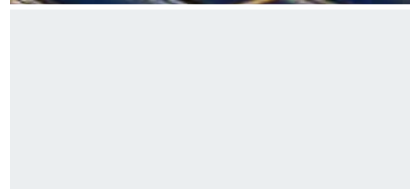
Per il calcolo dello sforzo interno in condizioni finite sono disponibili, oltre ai metodi di calcolo con modelli a cerniere plastiche, con o senza spostamento dei momenti, e il calcolo come insieme di travi ad una campata, varie opzioni per il calcolo economico di un solaio misto HOLORIB®/SUPERHOLORIB®.

Le verifiche statiche del solaio misto possono essere condotte separatamente, in stadio di costruzione e a lavori terminati, tenendo conto di combinazioni di carico accidentale imposte o definite dall'utente ed essere riassunte in un protocollo controllabile stampato. Rispetto alla tipologia di calcestruzzo, oltre ai comuni tipi di calcestruzzo normato di classe di resistenza fino a C50/60, sono disponibili anche calcestruzzi leggeri a partire da una classe di resistenza LC 20/22 e classe di densità D1,6. Questo

soprattutto per soddisfare il bisogno di soluzioni leggere e flessibili in caso di interventi su edifici esistenti e in caso di cambi di utilizzo o ristrutturazioni. Richiedeteci questo software gratuito!

FISSAGGI A SOFFITTO

Lo speciale profilo a coda di rondine dei profilati HOLORIB® e SUPERHOLORIB® può essere utilizzato come guida di ancoraggio per l'inserimento delle viti con testa a cuneo HOLOBAR e dei dadi a cuneo HOLOCLIP. Controsoffittature, tubature e impianti elettrici possono in tal modo essere fissati in modo semplice e rapido. Sono disponibili HOLOBAR M8 e M10 per i carichi più consistenti (con carico assiale statico fino a $P_{max}=2,25$ kN) e HOLOCLIP M6 e M8 per carichi minori (con carico assiale statico fino a $P_{max}=1,5$ kN). Raggruppando questi elementi, si possono appendere persino carichi fino a massimo 9 kN. I componenti del sistema di fissaggio a soffitto HOLOBAR/HOLOCLIP possono essere acquistati da diverse aziende in Svizzera e Germania. Chiedeteci qual è il fornitore più vicino a voi.



SERVIZI

SERVIZI - ELEMENTI PER HOLORIB®/SUPERHOLORIB®

DATI ESSENZIALI

- Regolamento Z-26.1-4 (HOLORIB®) e Z-26.1-45 (SUPERHOLORIB®).
- Per interni:
Versione standard con faccia inferiore della scanalatura zincata a norma DIN EN 10346. In alternativa con ulteriore rivestimento sottile di 15 µm. Altre finiture su richiesta.
- Per esterni:
Versione standard con faccia inferiore della scanalatura zincata a norma DIN EN 10346 e rivestimento in poliestere da 25 µm. Altre finiture su richiesta.
- Indicazioni per ancoraggi BVA:
Lunghezza pannello min. 2000 mm. È possibile lo schiacciamento unilaterale (destra/sinistra) o bilaterale. Chiusura delle tre scanalature centrali del profilato (il sormonto non viene schiacciato per permettere il montaggio).
- Perforazioni:
Lunghezza pannello min. 2000 mm. Inserire le perforazioni nel piano perforazioni 5.80 e allegarlo all'ordine (vi sono riportate indicazioni precise e opzioni).
- Tolleranze:
A norma del rispettivo regolamento edilizio vigente.
- Documentazione di riferimento:
HOLORIB® Statica 5.20, HOLORIB® Tecnica 5.30, piano perforazioni 5.80



Sito Internet www.montana-ag.ch
Con ulteriori informazioni sui prodotti e referenze.



Disegni CAD
Disponibili in dwg o dxf.
www.montana-ag.ch > Prodotti > Profilati per solette miste



Tabelle di dimensionamento
Catalogo HOLORIB® Statica 5.20.
Disponibile come download o per telefono.



Software di dimensionamento
Invio del programma su richiesta.
www.montana-ag.ch > Servizi > Software di dimensionamento



Indicazioni tecniche
Catalogo HOLORIB® Tecnica 5.30.
Disponibile come download o per telefono.



Carta colori
Collezione MONTACOLOR® con sommario.
Disponibile come download o per telefono.



Testi per capitolati
Testi pronti.
www.montana-ag.ch > Servizi > Testi per capitolati





**MONTANA BAUSYSTEME AG –
L'IMPRESA SVIZZERA
CON REFERENZE INTERNAZIONALI
NELL'EDILIZIA INDUSTRIALE, COMMERCIALE E
RESIDENZIALE**

Per progettisti e architetti, il nome Montana Bausysteme AG è ormai sinonimo di soluzioni costruttive all'avanguardia. L'esperienza pluriennale, l'ampia gamma di prodotti, la grande flessibilità e le risorse di un gruppo multinazionale fanno di Montana uno dei principali produttori a livello internazionale. Grazie ai prodotti Montana, architetti di fama mondiale sono in grado di unire la loro creatività estetica alle sfide di carattere tecnico. Oltre ai prodotti presentati in questo prospetto la nostra offerta comprende altre interessanti linee di prodotti quali SWISS PANEL®, MONTAWALL®, MONTANATHERM®, MONTALINE®, MONTASTEP®, MONTATWIN® e MONTAFORM®. Richiedete ulteriori informazioni!

Ogni progetto costruttivo rappresenta una sfida. L'affiatato e competente team Montana provvederà al fluido svolgimento del progetto, dalla consulenza alla progettazione, dalla produzione fino alla puntuale consegna in cantiere.



MONTAFORM® Wohnsiedlung, Olten (CH)



SWISS PANEL® Zentrum Paul Klee, Bern (CH)



MONTANATHERM® Kletterhalle, Uster (CH)



MONTAFORM DESIGN® Widmi, Lenzburg (CH)



PERFORATION® Stade La Maladière, Neuenburg (CH)



MONTATWIN® Kaufland, Dingolfing (D)



MONTALINE® Standbau Hug, Näfels (CH)



SUPERHOLORIB® Technikmuseum, Berlin (D)



MONTASTEP® Jazz Parc, Vienne (F)

Nell'ambito del continuo perfezionamento tecnico ci riserviamo di apportare modifiche ai nostri prodotti. Pertanto i dati riportati nei nostri cataloghi devono essere considerati come raccomandazioni non vincolanti. Le costruzioni, i dettagli e gli elementi illustrati sono proposte di soluzioni non vincolanti, la cui idoneità deve essere verificata sulla base delle caratteristiche dell'edificio e delle specifiche esigenze. Le particolarità tecniche diventano oggetto di contratto solo previo accordo reciproco e conferma scritta. Si applicano le nostre condizioni di vendita e consegna. Le versioni di volta in volta aggiornate dei nostri cataloghi e documenti sono disponibili sul nostro sito web per essere scaricate. Copia e riproduzione vietate.

MONTANA BAUSYSTEME AG
Durisolstrasse 11
CH-5612 Villmergen
Tel. + 41 56 619 85 85
Fax + 41 56 619 86 10
www.montana-ag.ch
info@montana-ag.ch

**MONTANA SYSTÈMES
DE CONSTRUCTION SA**
CH-1028 Préverenges
Tél. + 41 21 801 92 92
Fax + 41 21 801 92 93
www.montana-ag.ch
info@montana-ag.ch

MONTANA BAUSYSTEME AG
Zweigniederlassung
D-86845 Grossaitingen
Tel. +49 8203 95 90 555
Fax +49 8203 95 90 556
www.montana-ag.ch
info@montana-ag.ch