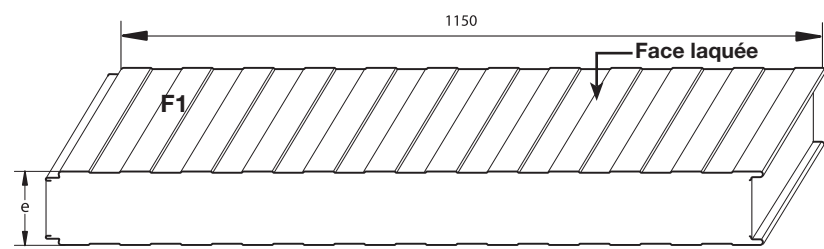


Frigowall 1150

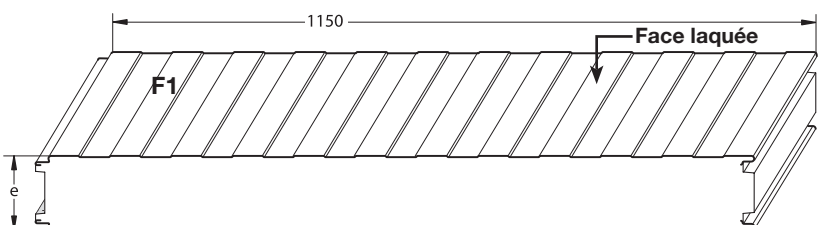
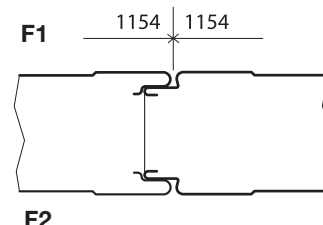
Panneau agro-alimentaire et frigorifique



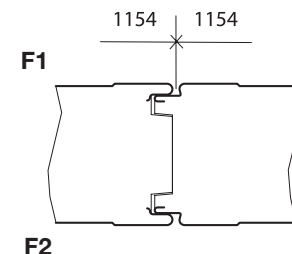
monopanel



F2 FRIGOWALL 1150 SE (épaisseur en mm : e = 40, 60, 80 et 100 mm).



F2 FRIGOWALL 1150 DE (épaisseur en mm : e = 120, 140, 160, 180 et 200 mm).



ISOLATION THERMIQUE

Coefficient U de conductibilité thermique suivant NF EN 14509

Isolation	Ep. mm	e = 40	e = 60	e = 80	e = 100	e = 120	e = 140	e = 160	e = 180	e = 200
	U		0,563	0,387	0,295	0,237	0,195	0,168	0,148	0,131

MASSE SURFACIQUE NOMINALE DES PANNEAUX

Epaisseurs en mm	e = 40	e = 60	e = 80	e = 100	e = 120	e = 140	e = 160	e = 180	e = 200
Masse en kg/m²	12,1	12,9	13,7	14,5	15,3	16,1	16,9	17,7	18,5

RÉACTION AU FEU

PROGRAMME DE FABRICATION

LONGUEURS STANDARD	2000 mm à 12000 mm. Autres nous consulter.
NATURE DES PAREMENTS	Tôles d'acier galvanisé en continu S320GD.
PAREMENTS : - EXTÉRIEUR :	F1 : Nervuré (N) ou Lisse (L) sauf Ep. 160,180 et 200.
- INTÉRIEUR :	F2 : Nervuré (N) ou Lisse (L) sauf Ep. 160,180 et 200.
REVÊTEMENTS STANDARD	Polyester 25 µ, PVDF 35 µ, film PVC 120 µ et PET 55 µ. Autres nous consulter.
COLORIS STANDARD	Blanc 9010. Autres nous consulter.
FILM DE PROTECTION	Appliqué sur parements prélaqués. A enlever à la pose.
GÉOMÉTRIE DES PAREMENTS	Possibilité en version non nervurée (lisse) ou micronervurée en épaisseur 0,63 mm. A préciser lors de la commande.
INSERTS	Possibilité d'intégration lors de la fabrication. A préciser lors de la commande.
PARACHÈVEMENTS	Réalisation de feuillures et/ou de traits de scie en reprise. A préciser lors de la commande.

NORMES

ACIER GALVANISÉ	NF EN 10346 / P 34-310.
PRÉLAQUAGE	NF EN 10169-1 / NF XP P 34-301.

ACCESSOIRES ET PIÈCES PLIÉES

Monopanel est en mesure de fournir une gamme complète d'accessoires (U de sol, plinthe PVC, Tés, etc...) nécessaire à la mise en œuvre des panneaux FRIGOWALL 1150. Nous consulter.

monopanel

Internet : www.monopanel.fr

Tél. : 03 23 40 66 66 - Fax : 03 23 40 66 88



TABLEAUX DES PORTÉES ADMISSIBLES (EN MÈTRES) DES PANNEAUX EN PAROIS VERTICALES

Les tableaux ci-dessous indiquent les portées admissibles des panneaux pour différentes valeurs de charge normale (non pondérée) en fonction du nombre d'appuis pour un critère de flèche de 1/200 ème de la portée avec les modes de fixations suivants :

- inserts et crapauds (correspondant à la colonne A des tableaux)
- 2 douilles en reprise directe sur ossature (correspondant à la colonne B des tableaux)

Les caractéristiques dimensionnelles et techniques de ces deux modes de fixations sont définies dans l'Avis Technique

Panneaux posés sur 2 appuis avec reprise en partie haute

Charges en daN/m ²	Epaisseurs e des panneaux en mm															
	e = 60		e = 80		e = 100		e = 120		e = 140		e = 160		e = 180		e = 200	
	A	B	A	B	A	B	A	B	A	B	A	B	A	B	A	B
50	5,00	5,00	5,90	5,90	6,80	6,80	6,95	7,70	6,95	8,50	6,95	9,55	6,95	10,50	6,95	11,50
60	4,65	4,65	5,45	5,45	5,80	6,35	5,80	7,20	5,80	8,05	5,80	8,85	5,80	9,80	5,80	9,80
70	4,35	4,35	4,95	5,15	4,95	5,95	4,95	6,80	4,95	7,55	4,95	8,30	4,95	8,40	4,95	8,40
80	4,10	4,10	4,35	4,85	4,35	5,65	4,35	6,50	4,35	7,20	4,35	7,35	4,35	7,35	4,35	7,35
90	3,85	3,95	3,85	4,65	3,85	5,35	3,85	6,10	3,85	6,55	3,85	6,55	3,85	6,55	3,85	6,55
100	3,45	3,75	3,45	4,45	3,45	5,15	3,45	5,85	3,45	5,90	3,45	5,90	3,45	5,90	3,45	5,90
110	3,15	3,55	3,15	4,25	3,15	4,95	3,15	5,35	3,15	5,35	3,15	5,35	3,15	5,35	3,15	5,35
120	2,90	3,45	2,90	4,10	2,90	4,75	2,90	4,90	2,90	4,90	2,90	4,90	2,90	4,90	2,90	4,90
130	2,65	3,30	2,65	3,95	2,65	4,55	2,65	4,55	2,65	4,55	2,65	4,55	2,65	4,55	2,65	4,55
140	2,50	3,20	2,50	3,80	2,50	4,20	2,50	4,20	2,50	4,20	2,50	4,20	2,50	4,20	2,50	4,20
150	2,30	3,10	2,30	3,70	2,30	3,95	2,30	3,95	2,30	3,95	2,30	3,95	2,30	3,95	2,30	3,95

Panneaux posés sur 3 appuis avec reprise en partie haute

Charges en daN/m ²	Epaisseurs e des panneaux en mm															
	e = 60		e = 80		e = 100		e = 120		e = 140		e = 160		e = 180		e = 200	
	A	B	A	B	A	B	A	B	A	B	A	B	A	B	A	B
50	5,00	6,20	5,55	6,80	5,55	6,80	5,55	6,80	5,55	6,80	5,55	6,80	5,55	6,80	5,55	6,80
60	4,60	5,65	4,60	5,65	4,60	5,65	4,60	5,65	4,60	5,65	4,60	5,65	4,60	5,65	4,60	5,65
70	3,95	4,85	3,95	4,85	3,95	4,85	3,95	4,85	3,95	4,85	3,95	4,85	3,95	4,85	3,90	4,85
80	3,45	4,25	3,45	4,25	3,45	4,25	3,45	4,25	3,45	4,25	3,45	4,25	3,45	4,25	3,45	4,25
90	3,10	3,75	3,10	3,75	3,10	3,75	3,10	3,75	3,10	3,75	3,10	3,75	3,10	3,75	3,10	3,75
100	2,75	3,40	2,75	3,40	2,75	3,40	2,75	3,40	2,75	3,40	2,75	3,40	2,75	3,40	2,75	3,40
110	2,50	3,10	2,50	3,10	2,50	3,10	2,50	3,10	2,50	3,10	2,50	3,10	2,50	3,10	2,50	3,10
120	2,30	2,85	2,30	2,85	2,30	2,85	2,30	2,85	2,30	2,85	2,30	2,85	2,30	2,85	2,30	2,85
130	2,15	2,60	2,15	2,60	2,15	2,60	2,15	2,60	2,15	2,60	2,15	2,60	2,15	2,60	2,15	2,60
140	2,00	2,45	2,00	2,45	2,00	2,45	2,00	2,45	2,00	2,45	2,00	2,45	2,00	2,45	2,00	2,45
150	1,85	2,25	1,85	2,25	1,85	2,25	1,85	2,25	1,85	2,25	1,85	2,25	1,85	2,25	1,85	2,25

Nous consulter pour d'autres valeurs de charges et/ou avec fixation sur ossature intérieure.

TABLEAUX DES PORTÉES ADMISSIBLES DES PANNEAUX EN PLAFOND

Rappel :

- Les plafonds réalisés avec les panneaux sont considérés correspondre en ouvrage fini à l'accès occasionnel d'une seule personne pour des opérations légères de surveillance, de maintenance ou d'entretien. Tout autre accès ou utilisation devra nécessiter des dispositions spécifiques (passerelle, platelage, plancher, chemin technique, etc...)
- Les panneaux de plafond ne doivent en aucun cas être utilisés comme zone de stockage et zone de circulation.
- Des platelages ou chemins de circulation sont obligatoires autour des accès donnant sur le plafond.

Les tableaux ci-dessous indiquent pour les différentes épaisseurs de panneaux les charges maximales admissibles en daN/m² correspondant soit aux charges climatiques (vent) soit au poids propre des éventuels platelages de répartition de charges, aux efforts permanents de l'effet thermique et la pression de déclenchement des soupapes de régulation, mais en aucun cas d'autres charges du type stockage, support ou accrochage d'équipement dans le cas de pose sur Tés polyester (correspondant à la colonne P des tableaux) et/ou aluminium (correspondant à la colonne A des tableaux) avec ou sans reprise intermédiaire par inserts et crapauds. Les caractéristiques dimensionnelles et techniques des Tés, inserts et crapauds sont définies dans l'Avis Technique FRIGOWALL.

Les charges maximales admissibles indiquées dans les tableaux intègrent déjà le poids propre des panneaux et l'effet de la charge d'entretien.

Pose sur Tés

Portées en mètres	Épaisseurs e des panneaux en mm															
	e = 60		e = 80		e = 100		e = 120		e = 140		e = 160		e = 180		e = 200	
	P	A	P	A	P	A	P	A	P	A	P	A	P	A	P	A
3,50	48	49	47	105	47	104	46	103	45	102	44	101	43	100	42	99
4,00	41	67	40	90	39	89	38	88	37	87	36	86	35	85	34	84
4,50	35	46	34	78	33	77	32	76	31	75	30	74	29	73	28	72
5,00			29	62	28	68	27	67	26	66	25	65	24	64	23	63
5,50			25	46	25	61	24	60	23	59	22	58	21	57	20	56
6,00					21	53	21	54	20	53	19	52	18	51	17	50
6,50					19	41	18	49	17	48	16	47	15	46	14	45
7,00							15	44	14	43	13	42	12	41	11	40
7,50									12	38	11	37	10	36		35
8,00									11	36	10	35		34		33

Pose sur Tés et reprises intermédiaires par inserts et crapauds

Portées en mètres	Épaisseurs e des panneaux en mm							
	e = 60	e = 80	e = 100	e = 120	e = 140	e = 160	e = 180	e = 200
3,00	37	38	37	36	35	34	34	33
3,50	30	30	30	29	28	27	26	26
4,00	25	25	24	23	22	22	21	20
4,50	20	20	20	19	18	17	17	16
5,00		17	16	16	15	14	13	12
5,50		14	14	13	12	11	10	10
6,00			11	11	10			

Nous consulter pour d'autres portées et/ou d'autres modes de fixation.

Dans le cas de pose des panneaux FRIGOWALL 1150 DE avec échelles transversales se reporter à la fiche FRIGOWALL 1150 CI.

Frigowall 1150

Panneau agro-alimentaire et frigorifique



monopanel

monopanel

Rue Géo Lufbéry - BP 103 - 02301 Chauny Cedex - Tél. : 03 23 40 66 66 - Fax : 03 23 40 66 88
Internet : www.monopanel.fr

La société se réserve le droit d'apporter toutes améliorations ou modifications rendues nécessaires, à tout moment et sans préavis. - Imp. CVI - Juin 2012