

TATA STEEL



Colorcoat Prisma[®]
Inspire su imaginación

Rendimiento

Galvalloy™

Colorcoat Prisma® utiliza el único y probado sustrato metálico Galvalloy™ de Tata Steel.

Galvalloy™ es una aleación compuesta por 95% Zinc (Zn) y 5% de Aluminio (Al) que cumple con la EN 10346:2009. Las proporciones de Zinc y Aluminio han sido desarrollados cuidadosamente en Galvalloy™ para ofrecer una mayor barrera y una mayor protección por ánodo de sacrificio que los recubrimientos galvanizados convencionales (HDG) lo que proporciona una protección contra la corrosión inigualable incluso en los bordes cortados.

Propiedades típicas

Colorcoat Prisma®		Norma de ensayo	
Espesor nominal del revestimiento orgánico	(μm)*	50	EN 13523-1
Brillo especular (60°): Colores	(%)	30–40	EN 13523-2
Colores mates	(%)	<5	EN 13523-2
Resistencia al rayado: Colores	(g)	>3500	EN 13523-12
Colores mates	(g)	>3000	EN 13523-12
Resistencia a la abrasión: (Taber, 250 rev, 1kg) Colores	(mg)	<20	EN 13523-16
Colores mates	(mg)	<25	EN 13523-16
Flexibilidad: Radio mín. de curvatura	(T)	0.5T@16°C	EN 13523-7
Impacto inverso	(J)	≥18	EN 13523-5
Adherencia (de rayado cruzado)	(%)	100	EN 13523-6
Dureza del lápiz		H	EN 13523-4
Máxima temperatura de trabajo en continuo	(°C)	90	
Resistencia a la corrosión: Niebla salina	(h)	1000	EN 13523-8
Humedad	(h)	1000	EN 13523-26
Categoría de resistencia a la corrosión		RC5	EN 10169:2010
Categoría de resistencia UV		Ruv4	EN 10169:2010

*μm = micra

Notas

- Los datos que contiene esta tabla son propiedades típicas y no constituyen una especificación. Probado de acuerdo con EN 13523. Para obtener detalles sobre los métodos de ensayo, visite www.colorcoat-online.com
- Para las fichas técnicas de higiene y seguridad, póngase en contacto con Tata Steel.

Comportamiento frente al fuego

Reacción frente al fuego

Colorcoat Prisma® está clasificado de acuerdo con la norma EN 13501-1:2002 en la clase A1.

Resistencia al fuego

Para los productos cubiertos por EN 14782:2005, Colorcoat Prisma® se considera que cumple sin que sea preciso realizar más pruebas, los requisitos relativos al comportamiento frente al fuego para productos de recubrimiento de cubiertas de acuerdo a la Decisión de la Comisión 2000/553/CE.

Recolección de aguas

Colorcoat Prisma® ha superado la exigente prueba BS 6920: 2000 "Adecuación de los productos no metálicos para uso en contacto con el agua destinada al consumo humano con respecto a su efecto sobre la calidad del agua." Las pruebas han confirmado que, en contacto con Colorcoat Prisma®, el olor, sabor, aspecto, citotoxicidad, proliferación de microorganismos acuáticos y extracción de metales del agua fría no se veían negativamente afectados y eran acordes a las directrices de seguridad que dicta la norma BS. Colorcoat Prisma® está registrado ante el Water Regulatory Advisory Scheme (WRAS) para su uso con agua fría, por lo que puede emplearse dentro de sistemas de recolección de aguas de lluvia ya que no afecta negativamente a la calidad del suministro de agua consumible (potable).

Tranquilidad garantizada

Garantía Confidex®

Confidex® es la garantía de rendimiento de producto para Colorcoat Prisma® cuando se utiliza en una aplicación de revestimiento exterior de edificios convencionales, concretamente, una cubierta y/o fachada que empleen una construcción de paneles de revestimiento único, compuesta por edificios industriales y/o comerciales. Confidex® ofrece la garantía más larga y más completa para los productos de acero prelacado disponibles en Europa con Colorcoat Prisma®, garantizando hasta 25 años. Las espectaculares e inigualables mejoras en la estabilidad del color y la retención del brillo se traducen en un producto duradero de gran longevidad.

La Garantía Confidex® es específica para cada proyecto y tras el registro ofrece una relación contractual entre Tata Steel y el propietario del edificio, lo que significa que en caso de producirse alguna reclamación, el contrato con Tata Steel será directo sin que sea preciso recorrer la cadena de suministro, con el consiguiente ahorro de tiempo y dinero. Y, además, es transferible, así que si cambia la propiedad del edificio, solo tendrá que rellenar el formulario que se encuentra en la parte posterior del certificado de garantía.

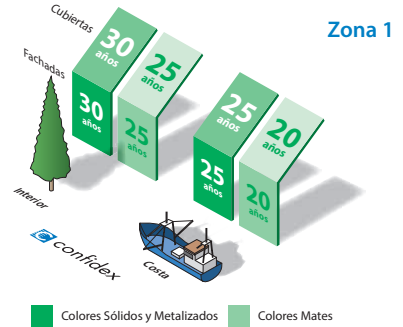
¿Quién se registra?

Normalmente, el contratista del revestimiento o el fabricante del sistema de revestimiento, pero puede solicitarla cualquier miembro de la cadena de suministro rellenando la solicitud online en: www.colorcoat-online.com/registration. Si desea comprobar si su edificio ha sido registrado, póngase en contacto con Tata Steel.



- Norte de Europa – Zona 1
- Sur de Europa – Zona 2
- Para las áreas fuera de las zonas Confidex®, póngase en contacto con Tata Steel para obtener más información.

Confidex® zonas



Notas

- Las cifras del apartado Costa se refieren a edificios en un radio de 1 km con respecto a la costa.
- Las condiciones de la Garantía Confidex® al completo pueden encontrarse al dorso del formulario de solicitud, que puede obtenerse de Tata Steel.
- La Garantía Confidex® debe registrarse en el plazo de 3 meses con respecto a la finalización del edificio para ser válida.
- Los períodos de la Garantía Confidex® del diagrama anterior son aplicables a la Zona 1 y la Zona 2. Para obtener más información sobre otras zonas, visite www.colorcoat-online.com/confidexmap

Especificación

Para disfrutar de la tranquilidad que ofrece un producto probado a escala mundial y rigurosamente fabricado por Tata steel, asegúrese de especificar Colorcoat® así como el nombre del producto concreto: Acero prelacado Colorcoat Prisma® de Tata Steel con revestimiento Sustrato metálico Galvalloy™ optimizado por inmersión en caliente.

Sostenibilidad como estándar

En Tata Steel fabricamos los productos que la sociedad necesita y lo hacemos de la forma más responsable posible. Nuestro compromiso con la sostenibilidad también significa que estudiamos nuestros impactos y la contribución al medio ambiente, a través de toda la vida de nuestros productos: con nuestros proveedores, en nuestras propias operaciones, a través de las cadenas de suministro que satisfacemos y asumiendo la responsabilidad del reciclado del acero. Colorcoat Prisma® ha obtenido el certificado en materia de aprovisionamiento responsable BES 6001 que refuerza nuestro compromiso con la sostenibilidad.

Evaluación de ciclo de vida

El impacto medioambiental de los revestimientos de acero prelacado durante la producción es mínimo si se compara con el proceso de construcción general y toda la vida útil del edificio. Sin embargo, nos esforzamos constantemente para garantizar que los procesos de producción y los materiales empleados para fabricar Colorcoat Prisma® sean lo más sostenibles posible.

Para demostrar los impactos medioambientales, Tata Steel ha desarrollado completas evaluaciones del ciclo de vida en un gran número de sistemas de revestimiento que emplean Colorcoat Prisma®.

Reciclado

Colorcoat Prisma® es totalmente reciclable sin suponer una pérdida de calidad, día tras día. Existe una infraestructura de reciclado del acero consolidada y altamente eficaz que garantiza que toda la chatarra recogida al final de su vida útil retorna a la producción de acero. Mediante este reciclado eficiente del acero, cualquier inversión medioambiental en la producción de acero nunca es un desperdicio, haciendo que éste sea el material de construcción más sostenible.

Fabricado en Reino Unido

Colorcoat Prisma® está fabricado exclusivamente por Tata Steel y es totalmente fácil de encontrar con la certificación de conformidad con BES 6001 para un aprovisionamiento responsable. Desde la fabricación hasta el procesamiento del acero, Colorcoat Prisma® utiliza las tecnologías más avanzadas y sostenibles en el Reino Unido para los productos de construcción de alta calidad con un bajo contenido en carbono.

British Board of Agrément Certificate

El rendimiento a largo plazo de Colorcoat Prisma® está reconocido de acuerdo con el certificado BBA 91/2717 en relación con el uso del producto en cubiertas y revestimientos externos o revestimientos interiores.

"El acabado Colorcoat Prisma® junto con su revestimiento metálico protegen el sustrato de acero frente a la corrosión durante más de 40 años en entornos industriales, urbanos y rurales normales".



Fiabilidad del color

Disponibilidad de colores

Todos los colores de la carta de colores están disponibles con unos breves plazos de producción. Para conocer cuáles son los colores más rápidamente disponibles para su proyecto, póngase en contacto con nosotros en el T: +34 (0) 91 4252 910.

Repertoire®

Como servicio adicional, tanto si quiere que su edificio destaque o que se fusione con el entorno, podemos crear una identidad única para usted. A través de nuestro servicio de asesoría en colores Repertoire®, podemos contratar o crear prácticamente cualquier color sólido para las fachadas o cubiertas de su edificio con una cantidad de pedido mínima de 2500 m² trabajando a partir de muestras físicas o de estándares de referencia.

Muestras de mano metálicas

Para obtener una representación más fiel de los colores y efectos, disponemos de muestras físicas de todos los colores de nuestra gama, puede obtener su muestra llamándonos por teléfono al T: +34 (0) 91 4252 910 o a través de nuestra web www.colorcoat-online.com/muestras

Uniformidad del color

Si la uniformidad tonal resulta esencial, todo el revestimiento de un mismo alzado debería proceder del mismo lote de producción. Todos los tonos metalizados presentan cierto nivel de direccionalidad.

Contratar otros componentes

Si los accesorios fabricados con otros materiales se han de combinar con el color del revestimiento de la cubierta o de la fachada, la mejor referencia para contratarlos son los propios perfiles o paneles utilizados, o material procedente del mismo lote de fabricación.

Tabla de referencia BS y RAL

Color	BS	RAL
Athena		*
Pegasus		*
Aquarius		*
Atlantis		*
Kronos		*
Sirius		*
Orion		*
Zeus		*
Ephyra		*
Helios		*
Silver Metallic		9006
Grey Aluminium		9007
Denim		5014
Clover		6005
Hamlet		9002
Cream		1015
Oxide Red		3009
Chocolate Brown	06C40	8017
Black	00E53	9005
White	00E55	9010
Oyster		7035
Alaska Grey		7000
Slate Grey		7012
Anthracite		7016
Terracotta Matt	04C39	040 40 40
Copprium Matt		160 70 20
Anthracite Matt		7016

Referencias RAL

Los números de 4 dígitos son referencias RAL Clásicas. Los números de 7 dígitos son referencias RAL de Diseño. Los números de referencia de las Normas Británicas o RAL mostrados en la tabla representan los colores más parecidos a los de Colorcoat Prisma® pero no tienen por qué tener un tono exactamente igual.

* Estos colores no tienen equivalencia BS/RAL.

Para obtener información más detallada, visite: www.colorcoat-online.com

Colorcoat Prisma®

Introducción

Colorcoat Prisma®, ahora con Garantía Confidex® de hasta 25 años, cuenta con el respaldo de aún más pruebas y datos reales para combinar una estética superior con un rendimiento duradero.

Tras haber consultado a arquitectos y a nuestra cadena de suministro, hemos desarrollado una nueva y moderna paleta de colores para Colorcoat Prisma® que incluye colores sólidos, metalizados y tonos mates muy naturales.

Ventajas del producto

- Moderna gama de colores, que incluye colores lisos, metalizados y tres tonalidades mate muy naturales.
- Todos los colores superan los requisitos de las clasificaciones Ruv4 y RC5 de la norma europea EN 10169:2010, proporcionando una retención del color y una resistencia a la corrosión excepcionales.
- Sustrato metálico Galvalloy™ optimizado que ofrece una resistencia a la corrosión y una protección de los bordes cortados definitivas.
- Garantía Confidex® durante un máximo de 25 años para edificios industriales y comerciales sometidos a la acción de los agentes atmosféricos, sin necesidad de mantenimiento o inspecciones para mantener su validez.
- Trazabilidad de los productos de Tata Steel, mediante marcado en la cara inferior.
- Recubrimiento resistente y duradero para facilitar la manipulación y el procesamiento.

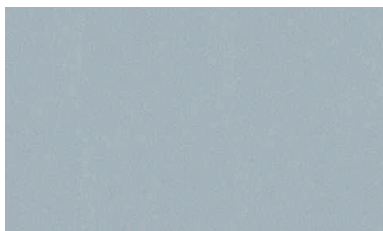
Estética que perdura

Diseñado para soportar los rigores del medio ambiente externo, versátil, ligero y resistente, el acero prelacado Colorcoat Prisma® es la opción ideal para obtener un color moderno y duradero en el revestimiento de sus edificios.

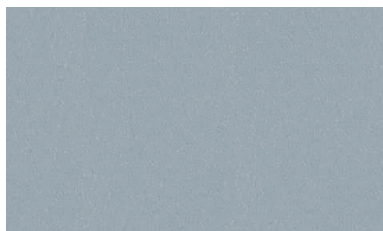
Independientemente del tipo de edificio, ya se trate de almacenes o de oficinas, escuelas o viviendas, Colorcoat Prisma® le ofrece una serie de atributos que le permitirán crear cubiertas y fachadas hermosas, modernas y duraderas con Garantía Confidex® de hasta 25 años.



Metalizados especiales



Athena



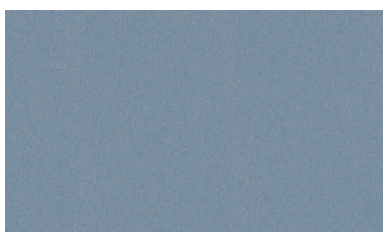
Sirius



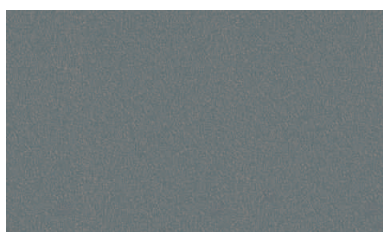
Pegasus



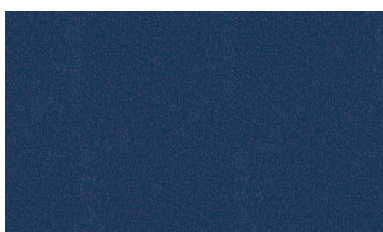
Orion



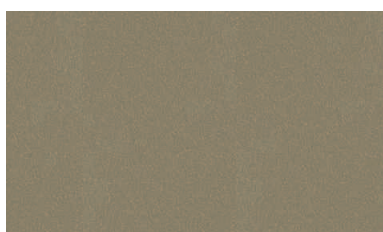
Aquarius



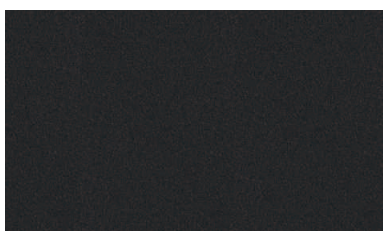
Zeus



Atlantis



Ephyra

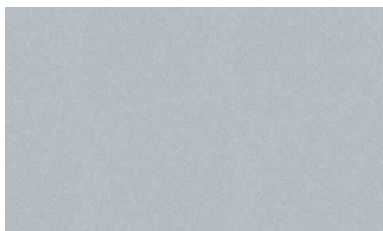


Kronos

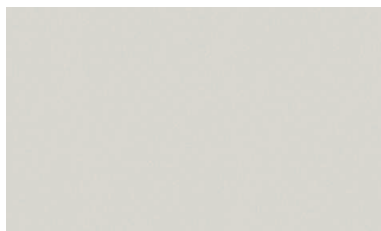


Helios

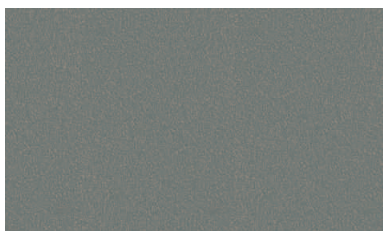
Metalizados



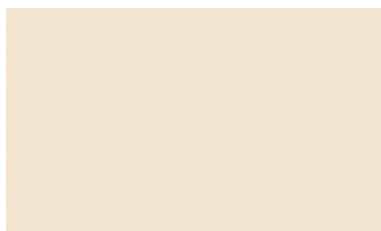
Silver Metallic (RAL 9006)



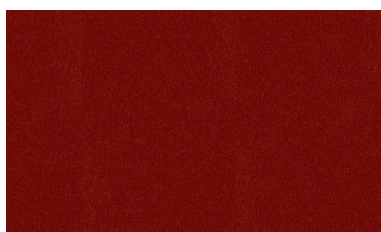
Hamlet (RAL 9002)



Grey Aluminium (RAL 9007)

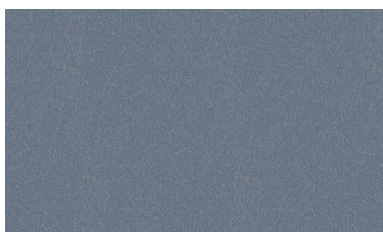


Cream (RAL 1015)



Oxide Red (RAL 3009)

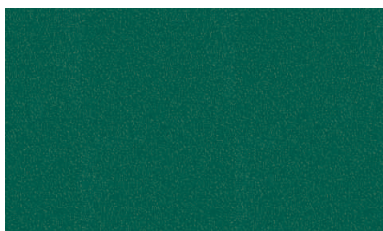
Colores sólidos



Denim (RAL 5014)



Chocolate Brown (RAL 8017)

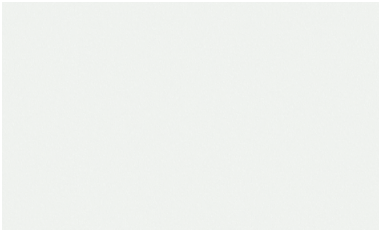


Clover (RAL 6005)



Black (RAL 9005)

Colores mates



White (RAL 9010)



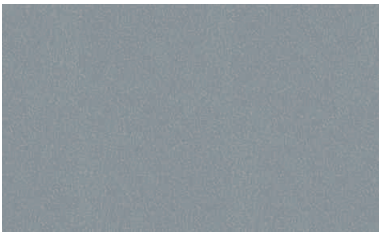
Terracotta (RAL 040 40 40)



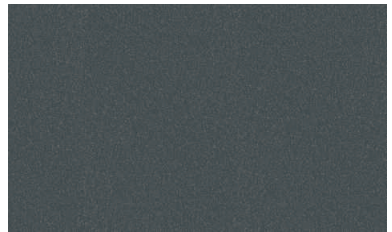
Oyster (RAL 7035)



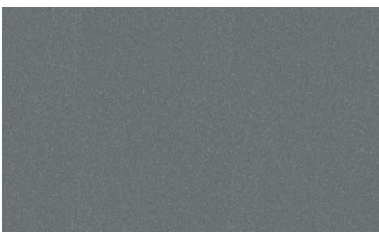
Copperium (RAL 160 70 20)



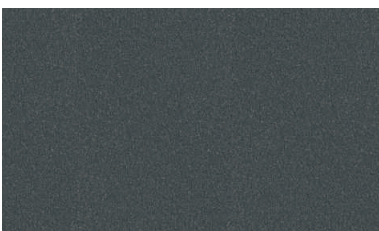
Alaska Grey (RAL 7000)



Anthracite (RAL 7016)



Slate Grey (RAL 7012)



Anthracite (RAL 7016)

Características adicionales

- Ideal cuando se utiliza en sistemas de generación de energía renovable. Colorcoat Prisma® ha demostrado proporcionar una superior capacidad de absorción de energía solar térmica y una excelente durabilidad cuando se usa como colector solar para soluciones de calefacción por aire tales como Colorcoat Renew SC® de Tata Steel.
- El revestimiento de la cara posterior de Colorcoat Prisma® es un revestimiento estándar de alto rendimiento, pero también está disponible en doble cara en algunos colores para los edificios con un entorno interior exigente, para aplicaciones como bandejas o colectores de agua para la lluvia. Para consultar la disponibilidad de combinaciones de colores, contacte con nosotros en el T: +34 (0) 91 4252 910.
- Dentro de la gama de colores de Colorcoat Prisma® se han desarrollado algunos colores para ofrecer una mejor absorción de los rayos solares, lo que les hace idóneos para utilizarlos perforados en colectores solares. La eficiencia de la absorción solar depende del color; póngase en contacto con nosotros para darnos más detalles sobre su proyecto.

Servicios Colorcoat®

La marca Colorcoat® es reconocida como la marca de calidad exclusiva de Tata Steel, su experiencia en el recubrimiento de edificios es lo que avala nuestra amplia gama de servicios, asesoramiento y orientación técnica.

Business Development Managers de Colorcoat®

Nuestros Business Development Managers están a su disposición para asesorarle en cuanto al diseño, las especificaciones y la construcción de sus recubrimientos metálicos para edificios.

Para obtener información más detallada, visite:
www.colorcoat-online.com

www.colorcoat-online.com

Marcas registradas de Tata Steel UK Limited

Aquarius, Atlantis, Colorcoat, Colorcoat Prisma, Colorcoat Renew SC, Confidex, Copprium, Galvalloy, Hamlet, Helios, Kronos, Orion, Pegasus, Sirius y Zeus son marcas registradas de Tata Steel UK Limited.

Se ha tenido cuidado para garantizar que el contenido de esta publicación sea preciso, pero Tata Steel Europe Limited y sus filiales (incluida Tata Steel UK Limited) no aceptan ninguna responsabilidad con respecto a los errores o la información que pudiera resultar engañosa. Las sugerencias o descripciones sobre el uso o aplicación final de los productos o métodos de trabajo sólo tienen carácter informativo y Tata Steel Europe Limited y sus filiales no aceptan responsabilidad alguna al respecto.

Antes de utilizar los productos o servicios suministrados o fabricados por Tata Steel Europe Limited y sus filiales, el cliente debería asegurarse de su idoneidad.

Impreso con tintas de base vegetal biodegradables sobre material procedente de bosques gestionados de forma responsable y certificados de conformidad con FSC. Contiene un 10% de fibras recuperadas, que se desvían de los residuos de los vertederos.

Datos de contacto para ventas

Tata Steel

C/ Rosario Pino 14-16

28020 Madrid

España

T: +34 (0) 91 4252 910

F: +34 (0) 91 5790 234

E: madrid@tatasteel.com

Copyright 2013 Tata Steel UK Limited, Registered Office: 30 Millbank, London SW1P 4WY, Registered in England No. 2280000

Language Spanish 0213