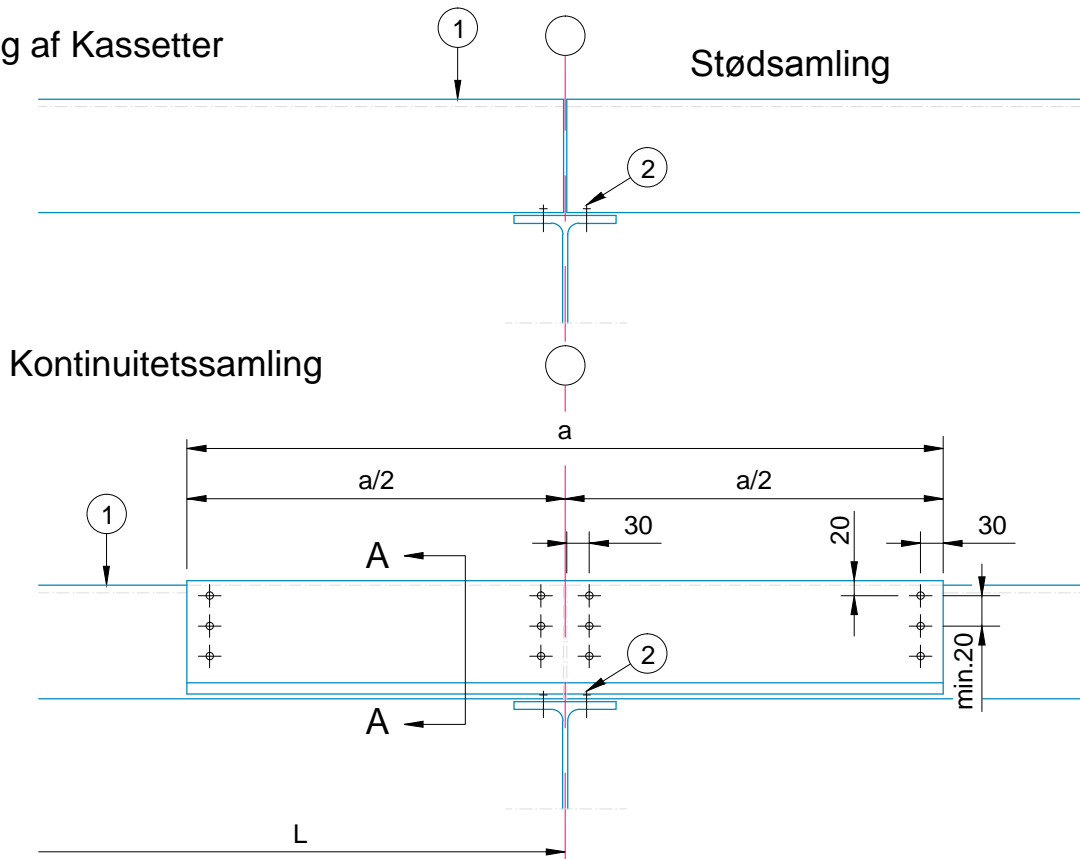


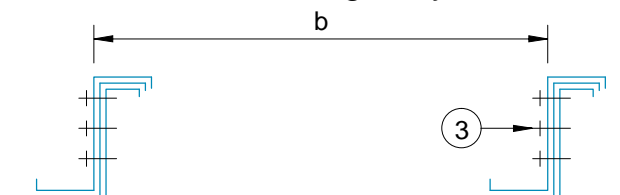
Kassetter

Endesamling af Kassetter

Stødsamling



Z laske = 2 x kassettegodstykkelsen



SNIT A - A

Formel for indstikslængde :

- Formlen gælder for en jævnt fordelt karakteristisk last (q) og lige store spænd (L).
- Der skal monteres 3 stk. skruer 5,5 x 19 mm i hver ende af lasken og kassetterne.

$$a = \frac{q \times L^2 \times b}{21,2} \quad [m^2]$$

① Kassetter

② Skruer, 5,5 x 32 mm evt. skudsøm

③ Skruer, 5,5 x 19 mm

Drawing Name Endesamling af Kassetter	Drawing Number 4.06A-01.08.12	Tata Steel Kaarsbergsvej 2 DK-8400 Ebeltøft T: +45 89532020 F: +45 89532001 dk@cbsnordic.com www.tsbsnordic.dk
Drawn By	GoGetNo 2200	
Check By	Scale 1 : 10	

Der er gjort bestræbelser på at sikre, at denne publikations indhold er fejlfri, men Tata Steel Europe Limited og dets datterselskaber påtager sig intet ansvar for fejl eller oplysninger, som viser sig at være misvisende. Forslag til, eller beskrivelser af, produkter eller arbejdsmetoders slutbrug er kun til orientering, og Tata Steel Europe Ltd. og dets datterselskaber påtager sig intet ansvar herfor.