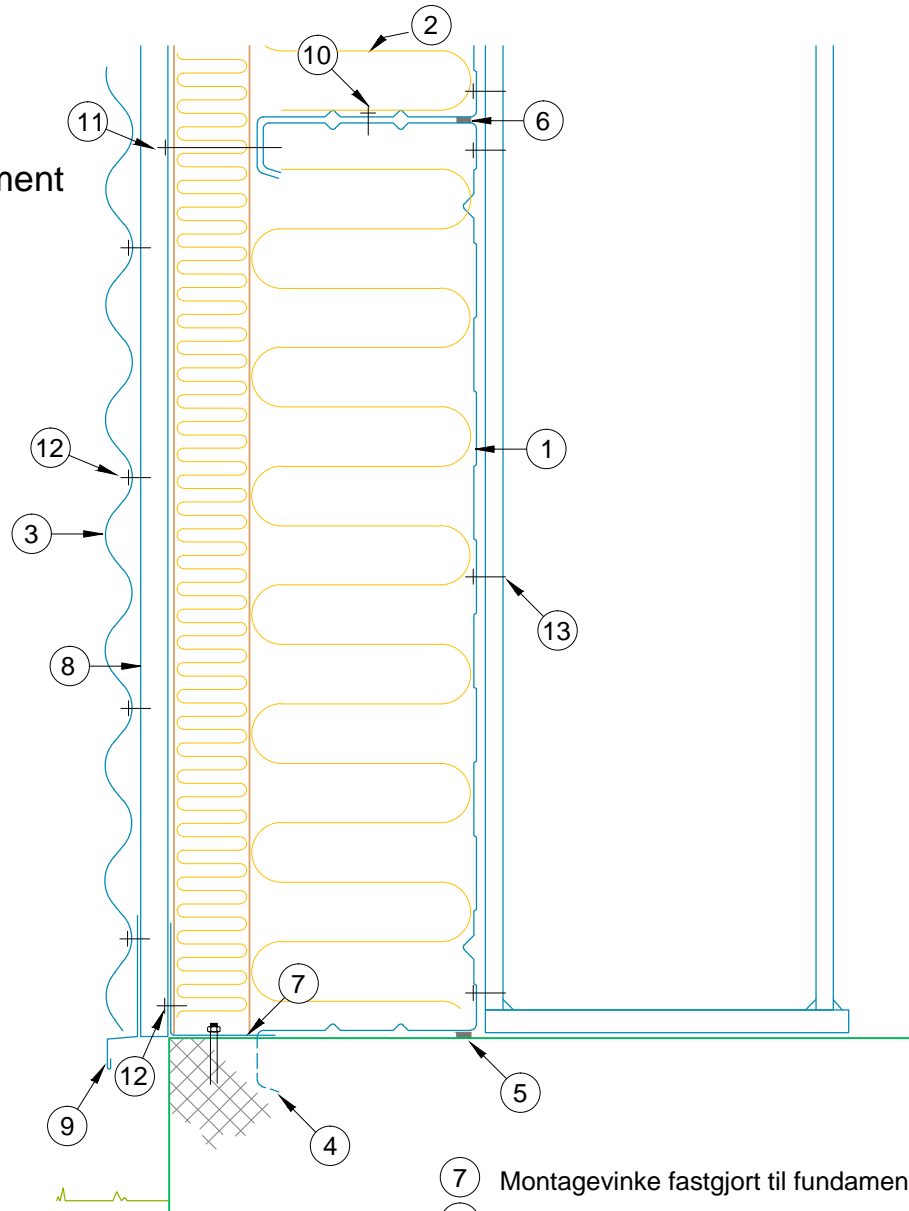


Kassetter

Afslutning ved fundament



- | | |
|------------------------------------------|--------------------------------------------|
| ① Kassetter | ⑦ Montagevinke fastgjort til fundament |
| ② RockProfil Batts | ⑧ Hatterigle |
| ③ Colorsteel f.eks Sinus 18 | ⑨ Vandnæse |
| ④ Nederste flange på kassette bortskæres | ⑩ Skruer 4,8x20 mm el. popnitte c/c 600 mm |
| ⑤ Tætning | ⑪ Skruer f.eks RockProfil skruer |
| ⑥ Overlægsbånd | ⑫ Skruer 5,5x25 mm |
| | ⑬ Skruer 5,5x32 mm, evt. skudsøm |

Drawing Name Afslutning ved fundament	Drawing Number 4.07A-01.08.12	Tata Steel Kaarsbergvej 2 DK-8400 Ebeltøft T: +45 89532020 F: +45 89532001 dk@cbsnordic.com www.tsbsnordic.dk
Drawn By	GoGetNo 2195	
Check By	Scale 1 : 5	

Der er gjort bestræbelser på at sikre, at denne publikations indhold er fejlfri, men Tata Steel Europe Limited og dets datterselskaber påtager sig intet ansvar for fejl eller oplysninger, som viser sig at være misvisende. Forslag til, eller beskrivelser af, produkter eller arbejdsmetoders slutbrug er kun til orientering, og Tata Steel Europe Ltd. og dets datterselskaber påtager sig intet ansvar herfor.